

Photo: Erwann LE CORNEÇ – GEOS AEL - 2017

KERYONDRE KERCADORET

30 ans d'actions
pour la protection
du site

Jérôme LE BRETON
Chargé de mission
pôle patrimoine

Plan de la présentation

1. Contexte de l'action sur le site de Keryondre Kercadoret
2. Rappel des actions foncières du Conservatoire
3. Rappel des actions d'aménagement et de gestion
 - Protection des espaces sensibles
 - Accueil du public
 - Gestion des milieux
4. Les schémas d'intentions paysagères

01

Keryondre Kercadoret, 30 ans d'actions pour la protection du site

Contexte de l'action

Le Conservatoire du littoral est un établissement public dont la mission est l'acquisition de terrains sur la frange littorale dans le but d'y préserver les espaces naturels. Les terrains sont ensuite ouverts au public avec des aménagements à minima dans la mesure de la compatibilité avec cette préservation.

Le Conservatoire porte aussi une attention particulière:

- aux patrimoines bâtis
- Aux monuments
- Aux paysages

qui se trouvent sur ses propriétés : des projets de valorisation sont alors menés en collaboration avec les gestionnaires des sites naturels.

Paysages du Golfe du Morbihan



Paysages préservés et valorisés



Patrimoine bâti



to: Erwann LE CORNEC – GEOS AEL - 2017

02

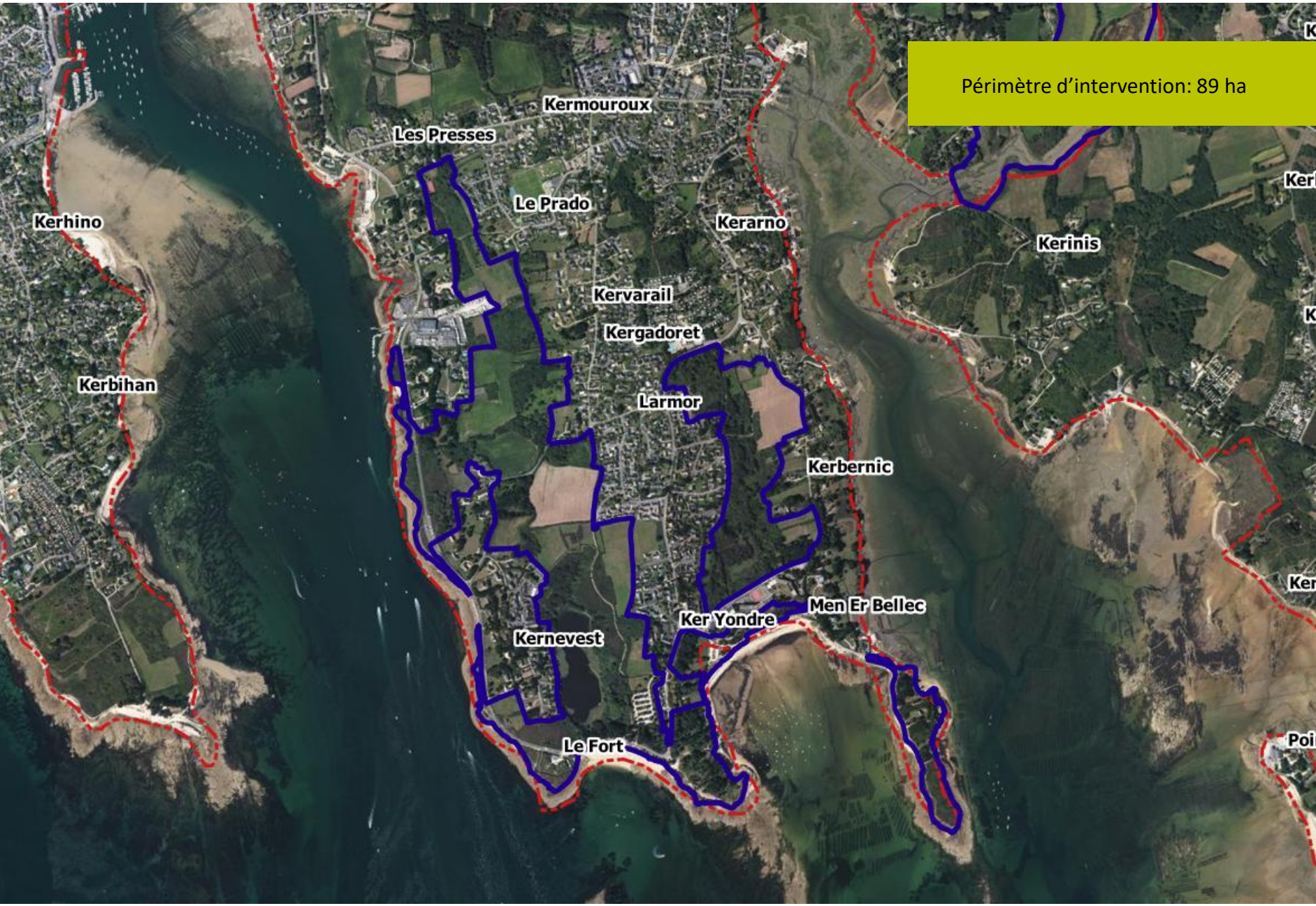
Keryondre Kercadoret, 30 ans d'actions pour la protection du site

Rappel des actions foncières

S'appuyant sur la dernière stratégie d'action de l'établissement 2015-2050:

- Un périmètre d'intervention de 89 ha
- Des acquisitions démarrées en 1992
- Pour une surface aujourd'hui acquise de 36 ha

Périmètre d'intervention: 89 ha



Kerhino

Kerbihan

Les Presses

Kermouroux

Le Prado

Kerarno

Kervarail

Kergadoret

Larmor

Kerbernec

Kernevest

Ker Yondre

Men Er Bellec

Le Fort

Kerinis

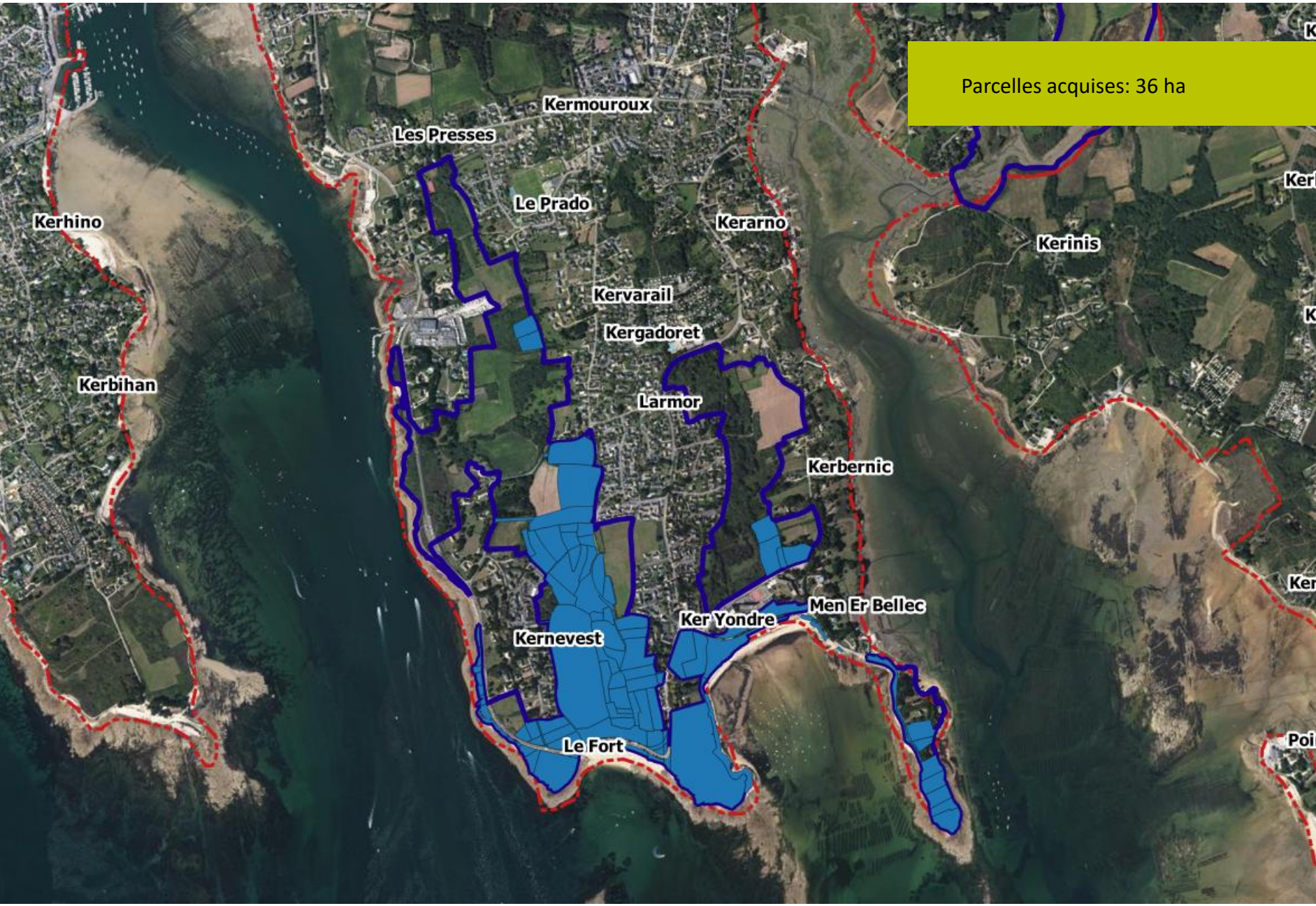
Kerl

K

Ker

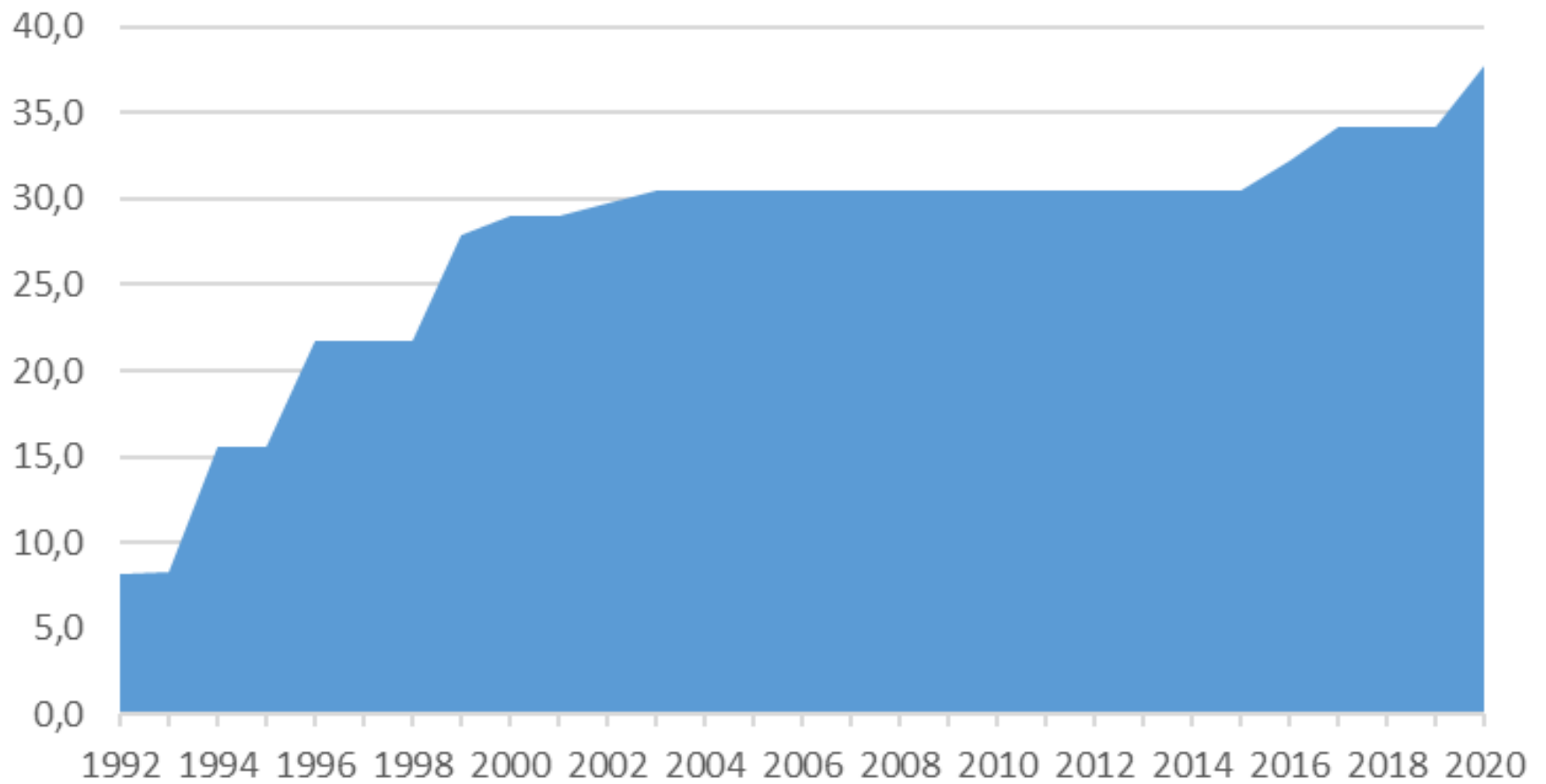
Poi

Parcelles acquises: 36 ha



Parcelles acquises: 36 ha

Rythme des acquisitions



03

Keryondre Kercadoret, 30 ans d'actions pour la protection du site

Les aménagements

La protection des milieux passe par des travaux d'aménagements légers, qui permettent à une végétation spontanée à se développer.

Souvent un diagnostic et un accompagnement sont nécessaires pour prendre en compte les aspects paysagers du site.



1999-2000
Premiers aménagements

Parking de
Keryondre

Parking de
Kernevest

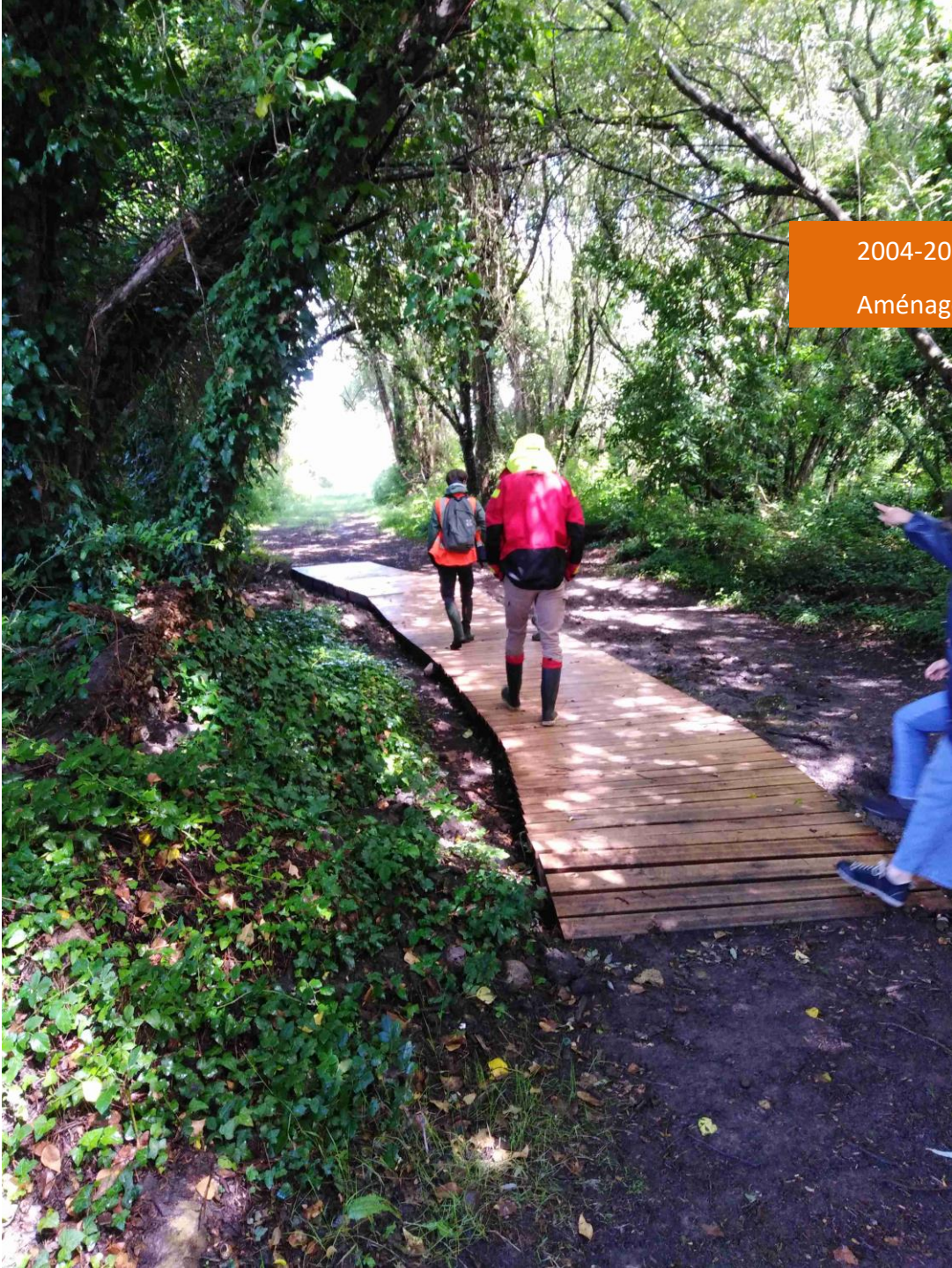
Supression
des terre-
pleins

Aménagement
abords du fort

Aménagement
pointe

,573 Degrés





2004-2023

Aménagements ponctuels





2004-2023

Aménagements ponctuels



2004-2023

Aménagements ponctuels

Photo prise par Myliène GAUTER,
sur la dune de Keryondre, Saint-
Philibert



2016

BTS GESTION ET PROTECTION DE LA NATURE

Plan de gestion

Keryondre-Saint-Philibert

2004-2023

Aménagements ponctuels



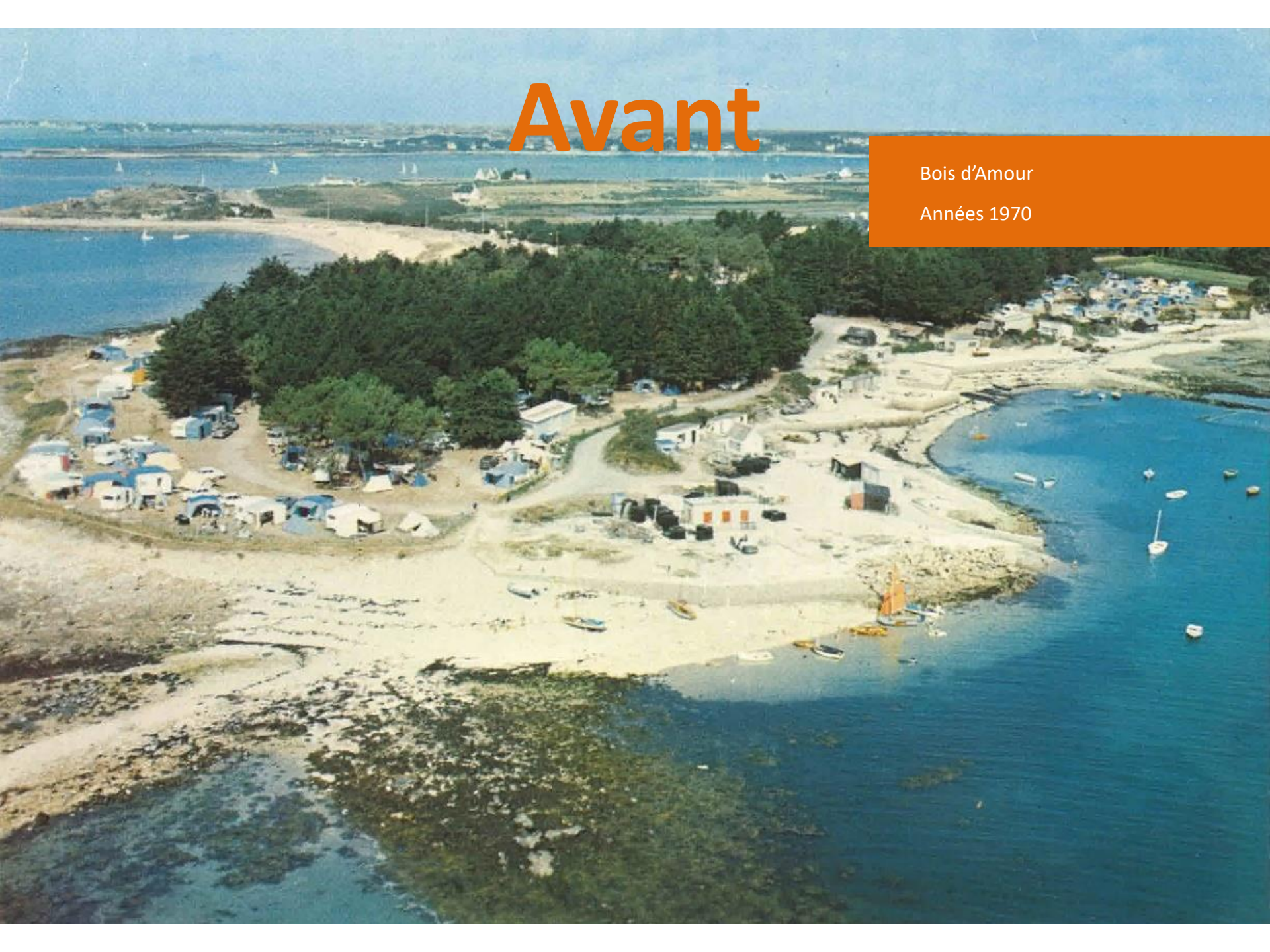
Etude réalisé dans le cadre d'un projet tutoré en partenariat avec le Conservatoire du littoral et la Mairie de Saint-Philibert



Avant

Bois d'Amour

Années 1970



Après

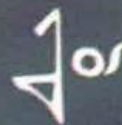
Bois d'Amour

2017

Avant

Pointe de Men er Bellec

Années 1970



Après

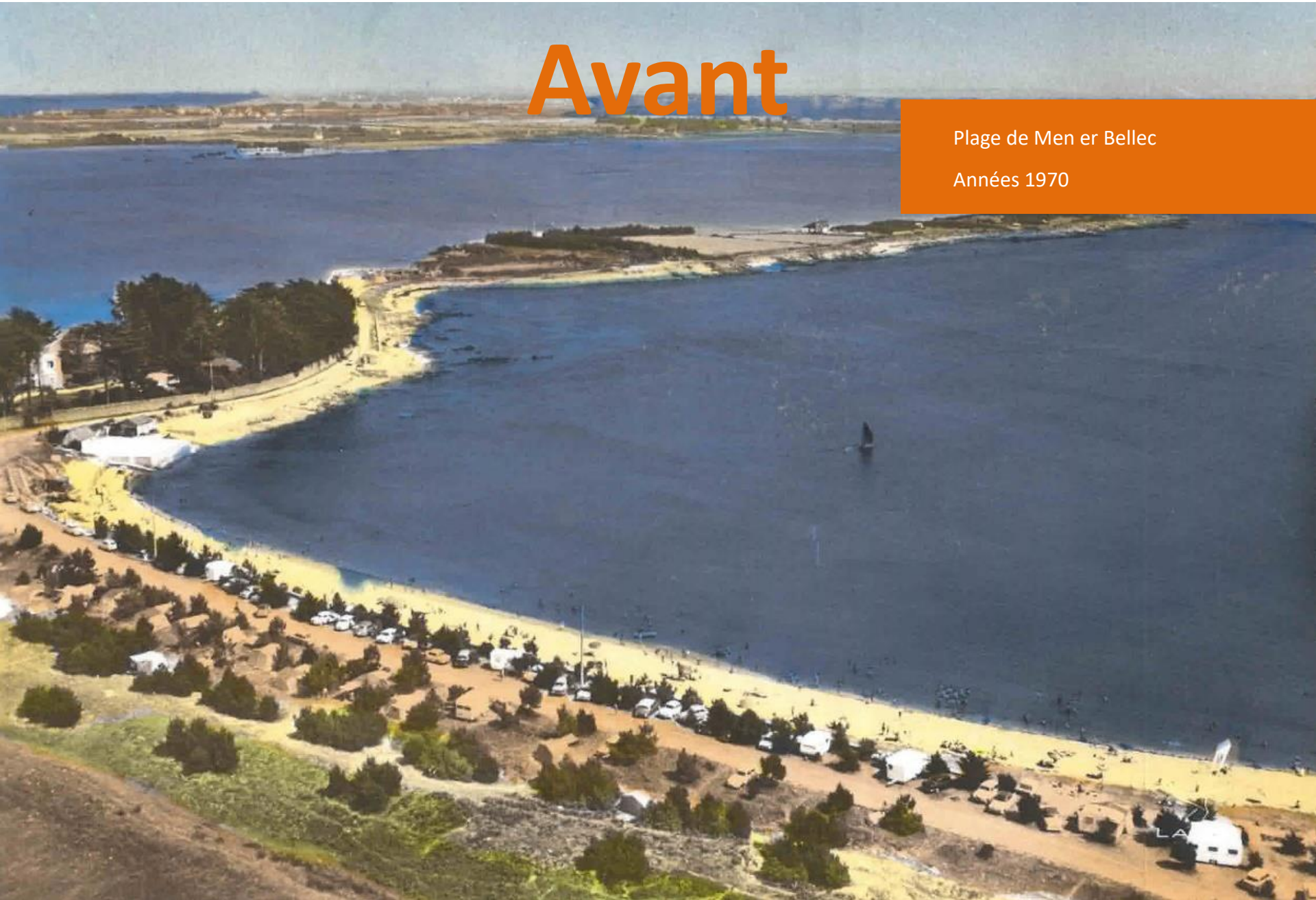
Pointe de Men er Bellec

2017

Avant

Plage de Men er Bellec

Années 1970



Après

Plage de Men er Bellec

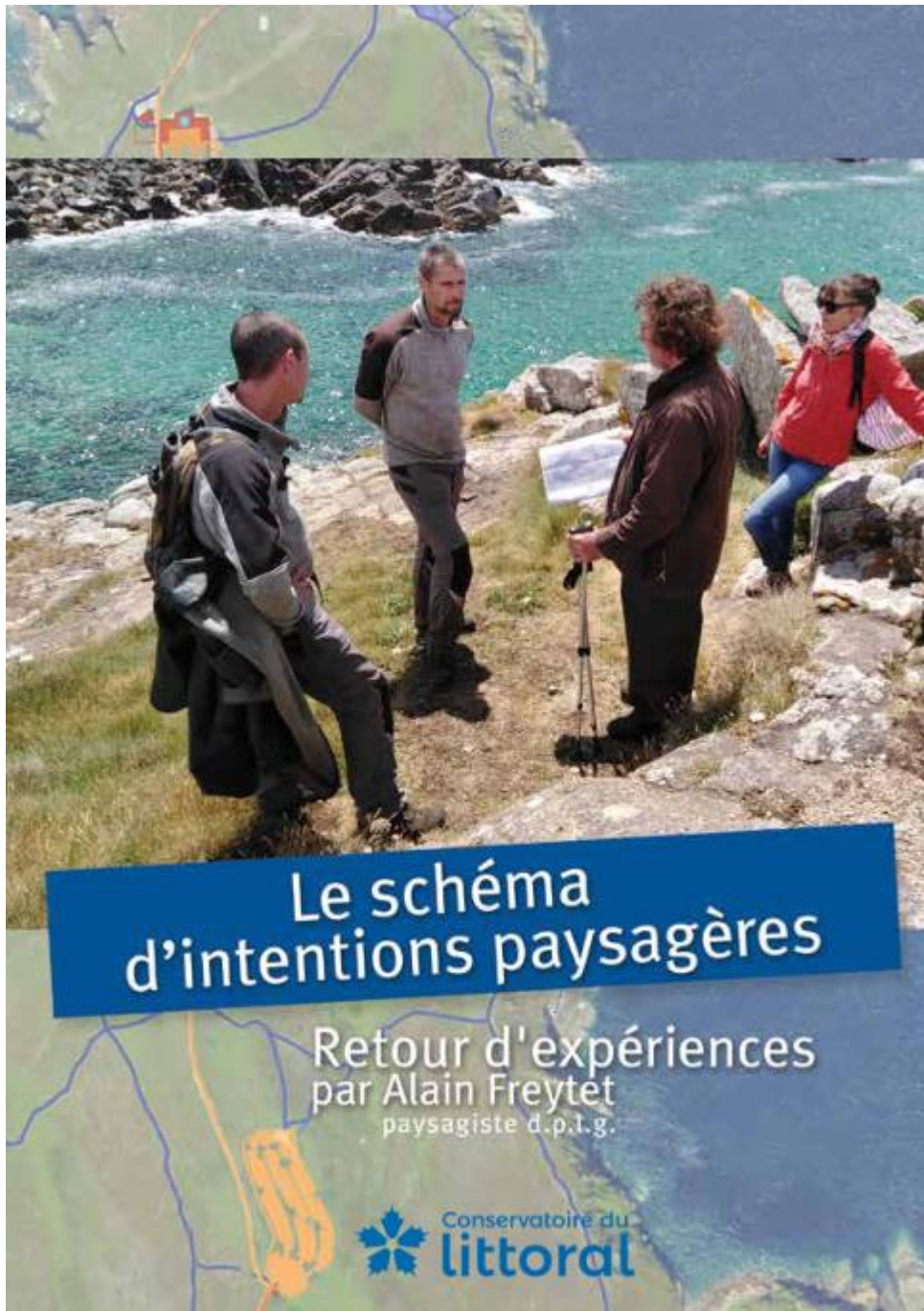
Années 1970

04

Keryondre Kercadoret, 30 ans d'actions pour la protection du site

Schémas d'intentions paysagères

Le schéma d'intentions paysagères s'inscrit dans la famille des documents de planification utilisés régulièrement dans les contextes urbains ou périurbains. Adapté aux sites naturels, il se place au croisement de l'accueil du public et des approches naturalistes et culturelles. Il permet de concevoir un projet d'ensemble, d'en préciser le périmètre tout en détaillant les motifs de traitement et l'aménagement.



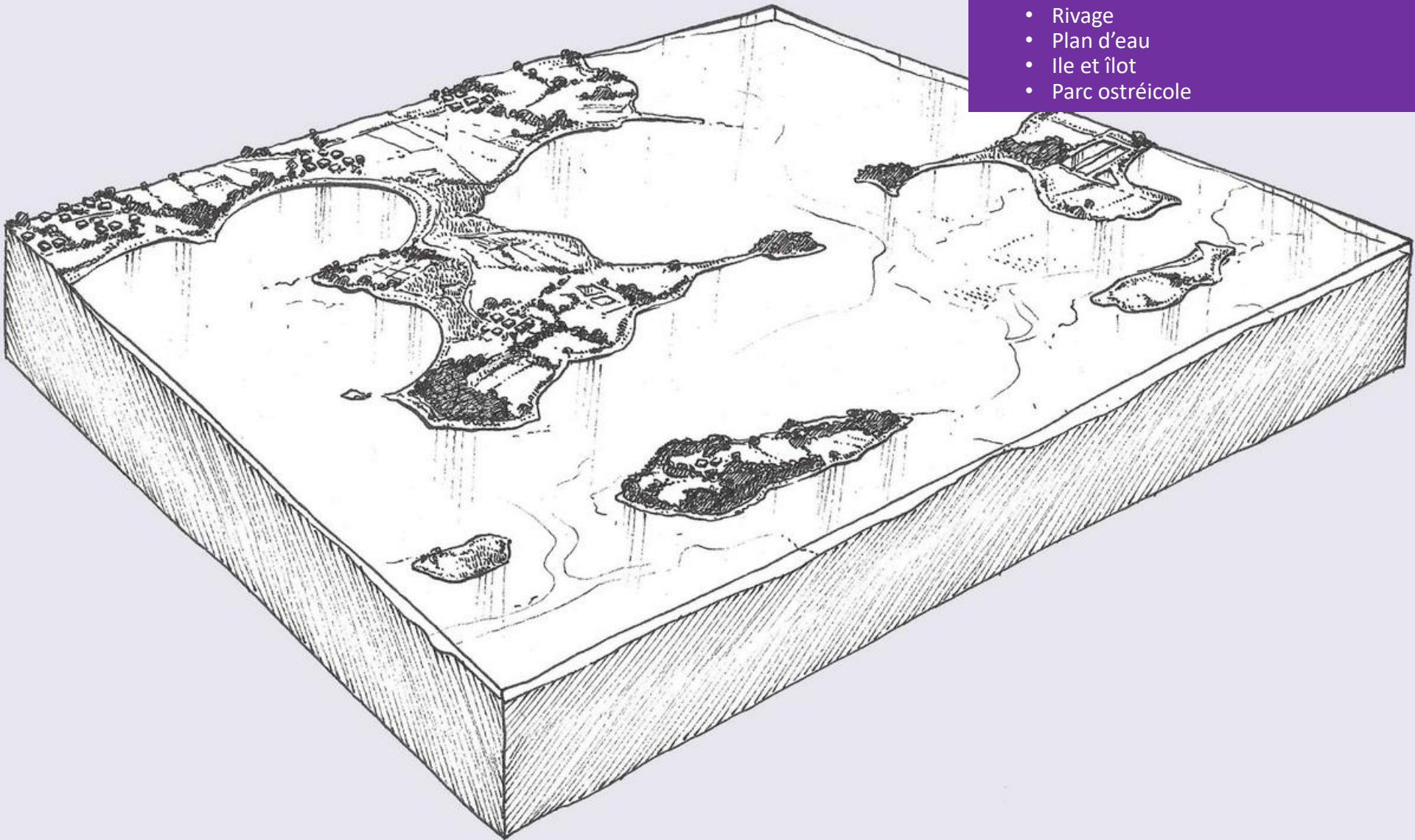
Le schéma d'intentions paysagères

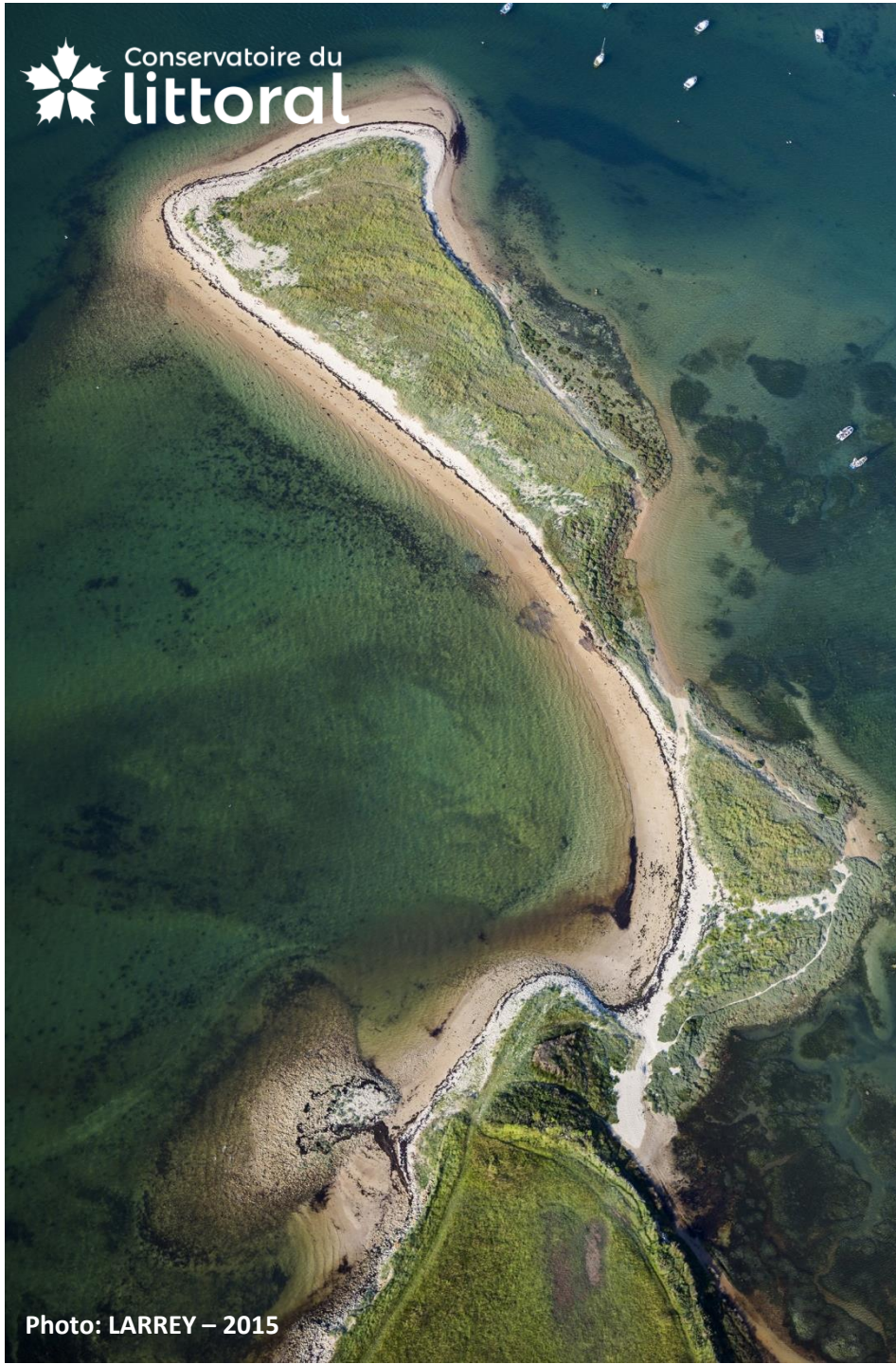
Retour d'expériences
par Alain Freydet
paysagiste d.p.t.g.



BLOC PAYSAGE:

- Terre cultivée
- Village et hameau
- Marais maritime
- Rivage
- Plan d'eau
- Ile et îlot
- Parc ostréicole





Merci
de votre
attention

Jérôme LE BRETON

j.le_breton@conservatoire-du-littoral.fr

02 96 33 66 32