

## Les bonnes pratiques du promeneur sur le sentier

### RÉCUPÉREZ VOS DÉCHETS



Le meilleur déchet est celui que nous ne produisons pas. Ramassez et remportez vos déchets avec vous ou déposez-les dans les poubelles à votre disposition dans certains endroits.

### RESPECTEZ LA FAUNE, NOTAMMENT LES OISEAUX

Si observer les oiseaux est passionnant, les mouvements brusques et les bruits les effraient. Ils risquent d'être dérangés et de s'envoler dans une fuite éperdue, au détriment de leur reproduction et de leur capacité à s'alimenter correctement.



Bernaches cravant

### NE CUEILLEZ PAS LES FLEURS

Pour le plaisir d'autres promeneurs et pour préserver la biodiversité, laissez-les pousser et prenez-les en photo. Apprenez à reconnaître la faune et la flore dans leur environnement naturel.



Asphodèle d'Arrondeau

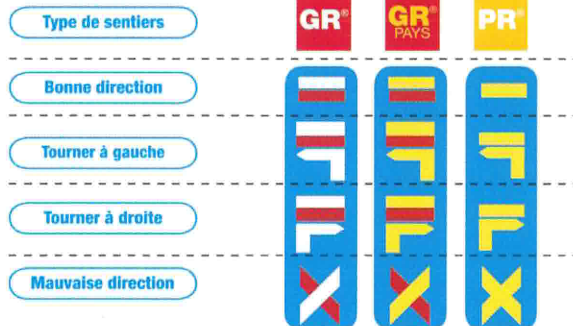
### SOYEZ FAIR-PLAY EN VOUS PROMENANT

Le sentier côtier est un lieu de convivialité et d'échanges. Il n'est pas interdit de saluer les autres promeneurs.

Bonne promenade et souriez, vous êtes dans le Golfe ! 😊

## Informations utiles

### LES TYPES DE BALISAGE



1 Grande Randonnée / 2 Grande Randonnée de Pays / 3 Promenade & Randonnée

En cas d'accident, composez le 112

## Qui sommes-nous ?

Ce guide a été réalisé par le *Conseil des Associations* du Parc naturel régional. Il a pour mission de l'accompagner dans la mise en oeuvre de ses actions. C'est un espace de réflexion et de proposition.

Il est constitué d'une quarantaine d'associations réparties en 4 collèges :

- Culture et patrimoine,
- Éducation au développement durable et sciences participatives,
- Environnement,
- Sports et Loisirs de Plein air et Nautisme.

Contact : [conseilpnr.associations@golfe-morbihan.bzh](mailto:conseilpnr.associations@golfe-morbihan.bzh)

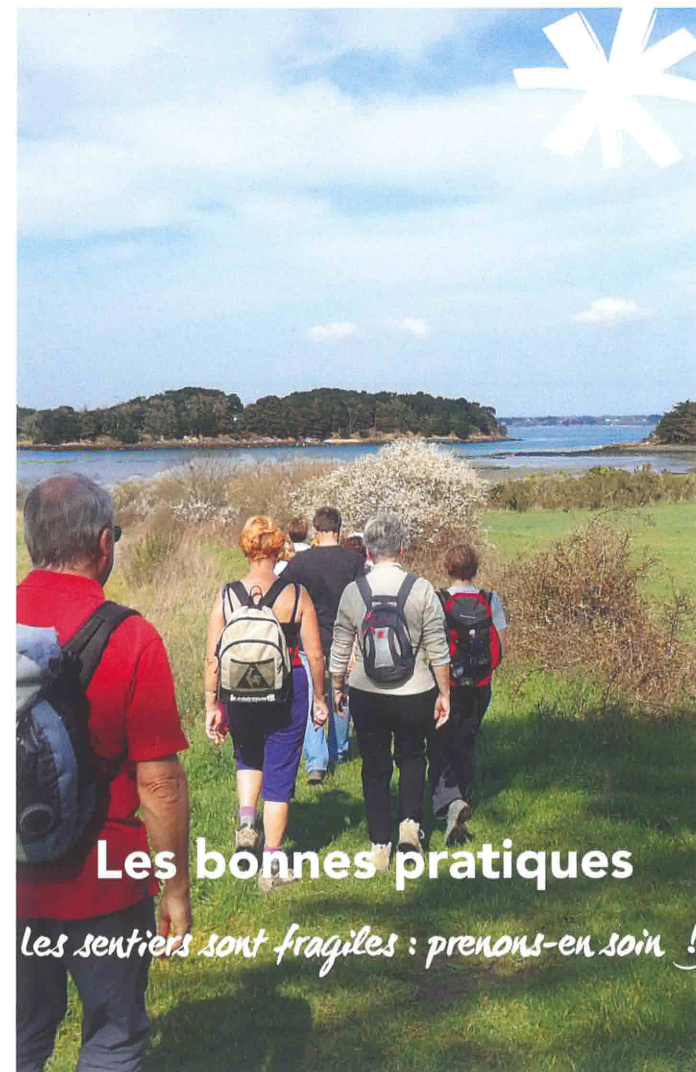
Crédits photos : CDTE 56, FFRP, M. Le Barillic, Wikipedia commons, Bicyrhuys, PNRGM - Conception : PNRGM



Une autre vie s'invente ici

[www.parc-golfe-morbihan.bzh](http://www.parc-golfe-morbihan.bzh)

## Guide du promeneur sur les sentiers du littoral



Les bonnes pratiques

Les sentiers sont fragiles : prenons-en soin ! 😊

Conseil des Associations

DU PARC NATUREL RÉGIONAL  
DU GOLFE DU MORBIHAN



## Les sentiers côtiers côté Golfe

Plus de 180 km à découvrir, entre Locmariaquer et Arzon, que l'on peut prolonger côté Océan.

Au plus près du littoral, en suivant les sentiers balisés, vous pourrez découvrir un panorama remarquable aux multiples paysages littoraux.

Le Golfe du Morbihan, parsemé d'innombrables îles et îlots, recèle un patrimoine naturel, archéologique, historique et maritime exceptionnel. Landes, marais, vasières, Cairn de Gavrinis, Table des marchands, moulins à marée, château de Suscinio ...

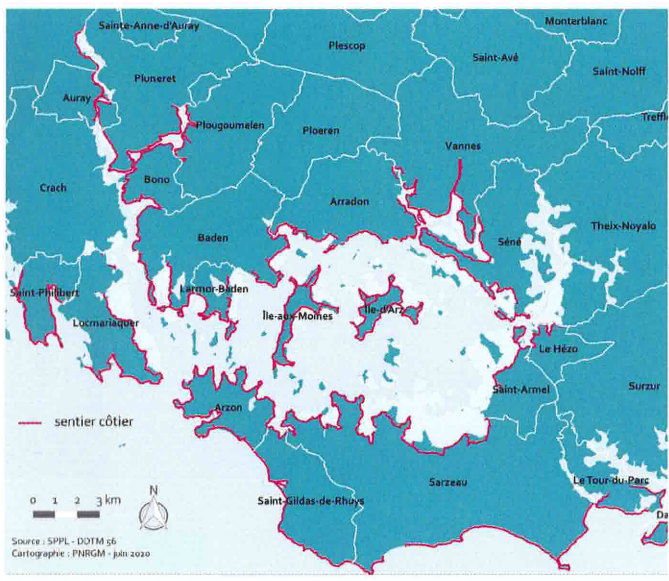
Ces merveilles du territoire du Parc naturel régional se dévoileront au détour des sentiers. De belles surprises en perspective !

Le sentier littoral traverse des habitats naturels remarquables, avec une faune et une flore exceptionnelles (Natura 2000).

Mais ces secteurs sont fragiles, du fait notamment de l'érosion côtière et d'une importante fréquentation.

Ce sentier du littoral du Golfe a pu être réalisé au fil des ans grâce à la législation (voir page suivante sur la réglementation).

N'oubliez pas que vous marchez la plupart du temps sur un terrain privé.



## Que dit la réglementation ?

La servitude de passage des piétons sur le littoral (SPPL) issue de la loi du 31 décembre 1976, est destinée à assurer le passage des piétons sur une bande de 3 mètres de largeur, sur les propriétés riveraines du Domaine Public Maritime.



Le sentier littoral n'est pas autorisé à la pratique d'autres activités. C'est la raison qui explique la présence, à chaque entrée d'un sentier, de chicanes ou de nombreux panneaux informant de leur interdiction d'accès aux cyclistes, aux cavaliers et aux conducteurs de véhicules motorisés.



Leur responsabilité peut être engagée en cas d'accident.

L'infraction à la loi est passible d'une contravention.



## Quelques conseils utiles

Le sentier côtier peut parfois être difficile d'accès et présenter des risques liés au relief naturel et accidenté du littoral ; faites preuve de vigilance et lisez bien les consignes figurant sur les panneaux de signalisation.

Le sentier côtier est un espace de détente, de loisirs et de découverte de l'environnement. Par quelques gestes simples, il convient de respecter des règles de bon sens et d'adopter un comportement écocitoyen.

### RESTEZ SUR LES SENTIERS BALISÉS

Pour votre sécurité et pour limiter les impacts sur les milieux naturels.

### ÉVITEZ LES BÂTONS OU ÉQUIPEZ-LES D'EMBOUS EN CAOUTCHOUC

Vous marcherez avec autant d'efficacité et de plaisir. Vous contribuerez ainsi à ne pas accroître la fragilité des sentiers côtiers.



### UTILISEZ DES CHAUSSURES ADAPTÉES À LA MARCHÉ ET À UN RELIEF PARFOIS ACCIDENTÉ



Votre promenade peut présenter des risques, notamment pour vos enfants en bordure immédiate de falaise.

### GARDEZ VOTRE CHIEN EN LAISSE ET SOYEZ DISCRETS

Ramassez les crottes de votre chien.

