

SOMMAIRE

Chenille processionnaire du pin

Rédaction :
FREDON Bretagne - 02 23 21 18 18



FREDON Bretagne
ZA Bellevue
5 rue Antoine de Saint-Exupéry
35235 THORIGNÉ-FOUILLARD
Tél. 02 23 21 18 18
Fax 02 99 27 56 89
www.fredon-bretagne.com
fredon@fredon-bretagne.com



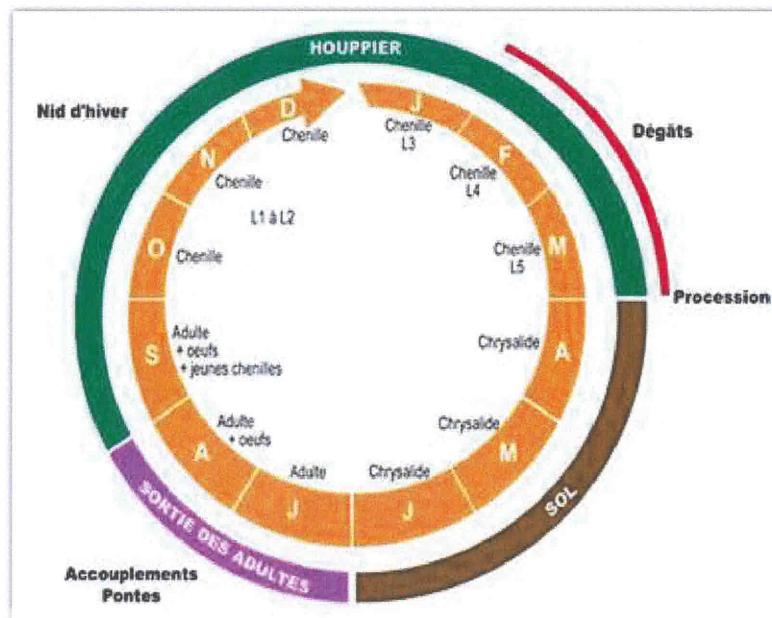
Chenille processionnaire du pin CHENILLES AU SOL



Lors de la seconde quinzaine du mois de février, les descentes ont été localement nombreuses. Le coup de froid de la fin du mois de février a stoppé net la présence de la chenille au sol.

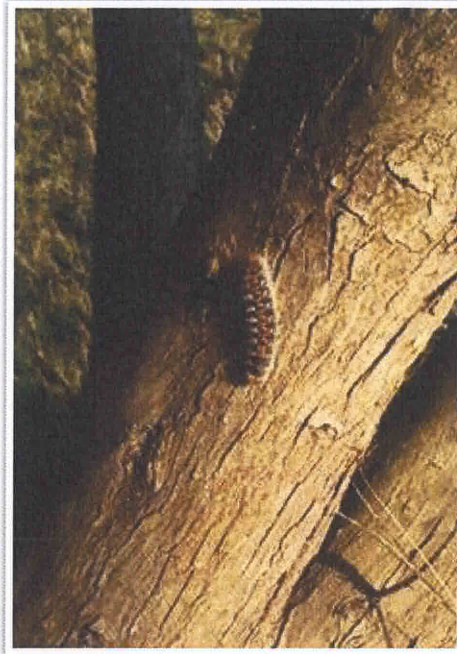
Toutes les chenilles ne sont pas descendues, certains nids sont encore occupés. Il s'agit des chenilles qui ont un cycle classique avec une descente des arbres à la sortie de l'hiver (voir cycle biologique).

Les descentes du sommet des pins des chenilles processionnaires se poursuivront en mars. La vigilance reste de mise.



Cycle biologique théorique de la chenille processionnaire du pin avec des processions en mars

Chenille processionnaire du pin CHENILLES AU SOL



*Chenille processionnaire du pin (stade L5)
isolée sur un tronc de cyprès
Finistère Sud, février 2018
Crédits photos : FREDON Bretagne*



Procession bien visible sur un chemin – Finistère sud, février 2018 - Crédits photos : FREDON Bretagne



Discrète procession dans un gazon – Finistère sud, février 2018 - Crédits photos : FREDON Bretagne