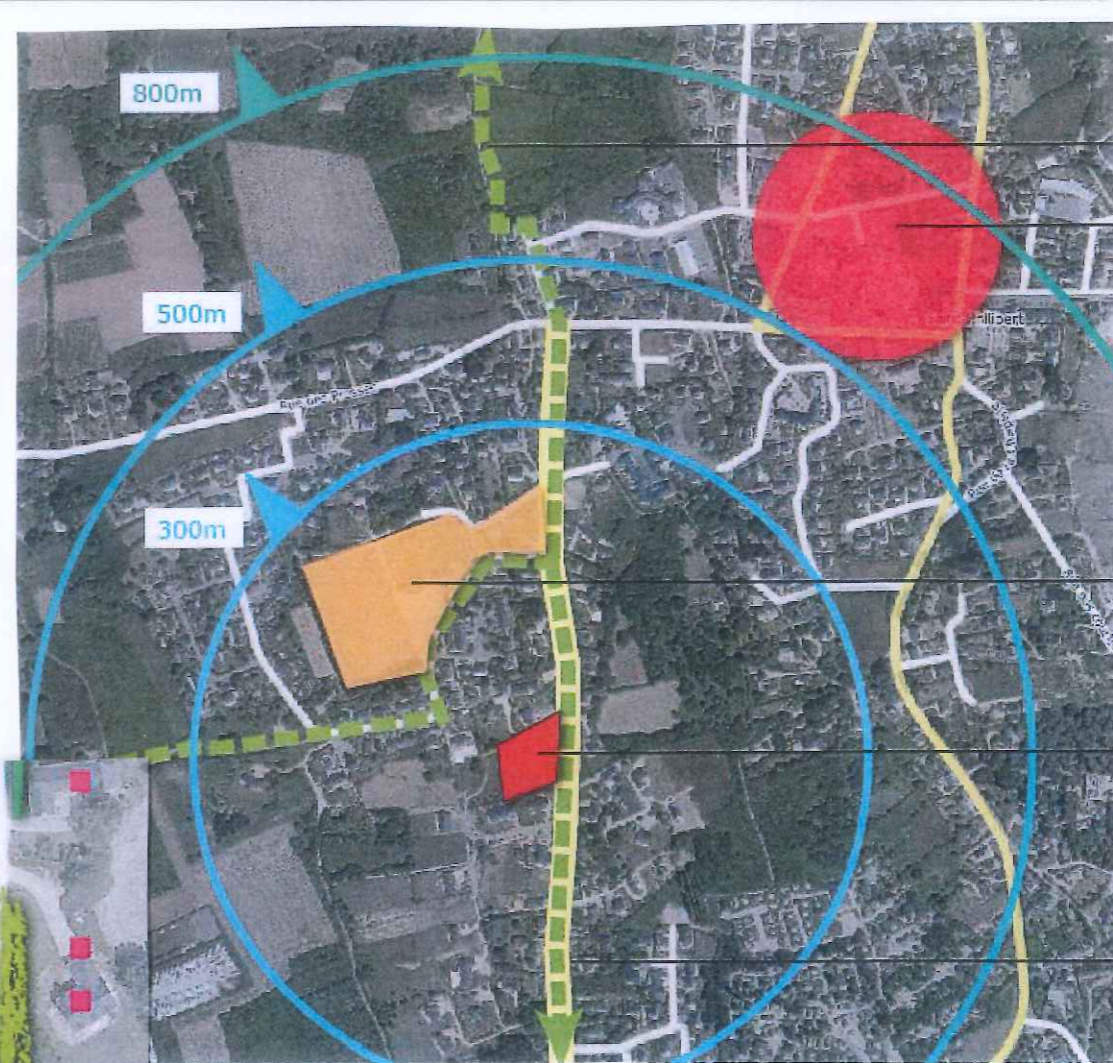


# LOTISSEMENT DES GOELANDS



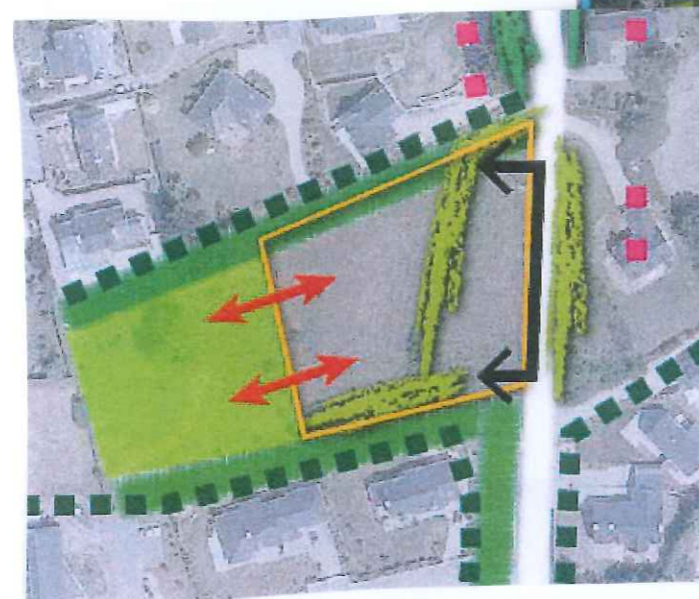
Itinéraire cyclable existant

Centre bourg

Terrain de sports

Site du projet

Allée des goélands



Le projet s'inscrit sur une parcelle d'environ 3 500 m<sup>2</sup>. Il se compose de 7 lots en accession libre. Les lots ont une superficie de 353 à 470m<sup>2</sup> soit une surface moyenne d'environ 390m<sup>2</sup>.

Le découpage parcellaire est essentiellement orienté Nord/Sud pour favoriser les apports solaires passifs.

Ce lotissement se veut basé sur une structure de hameau groupé s'intégrant dans la trame urbaine extante.

Le projet s'organise autour d'une voie centrale mixte ponctuée par une placette pavée au coeur du lotissement. Ce même revêtement est utilisé pour offrir des cheminements piétons tout au long de la voie. Le futur lotissement offre un espace public où le piéton est prioritaire face aux véhicules. L'ensemble forme un espace de convivialité.

Au centre, la haie existante est préservée dans les propriétés privées afin d'intégrer le futur quartier à son environnement naturel.

Des bosquets d'arbres tiges et d'arbrisseaux intègrent la façade bâtie du futur quartier (le long de l'allée des Goélands).

