

1.7.4 Sources potentielles de pollution liées au réseau d'eaux pluviales

Le réseau d'eaux pluviales est géré par la commune. Il est essentiellement composé de fossés en partie busés. Plusieurs étang et zones humides sont dispersés sur la commune. Ces zones, lorsqu'elles sont bien entretenues, jouent un rôle épuratoire naturel important vis-à-vis de la bactériologie (sédimentation et abattement par UV naturels).

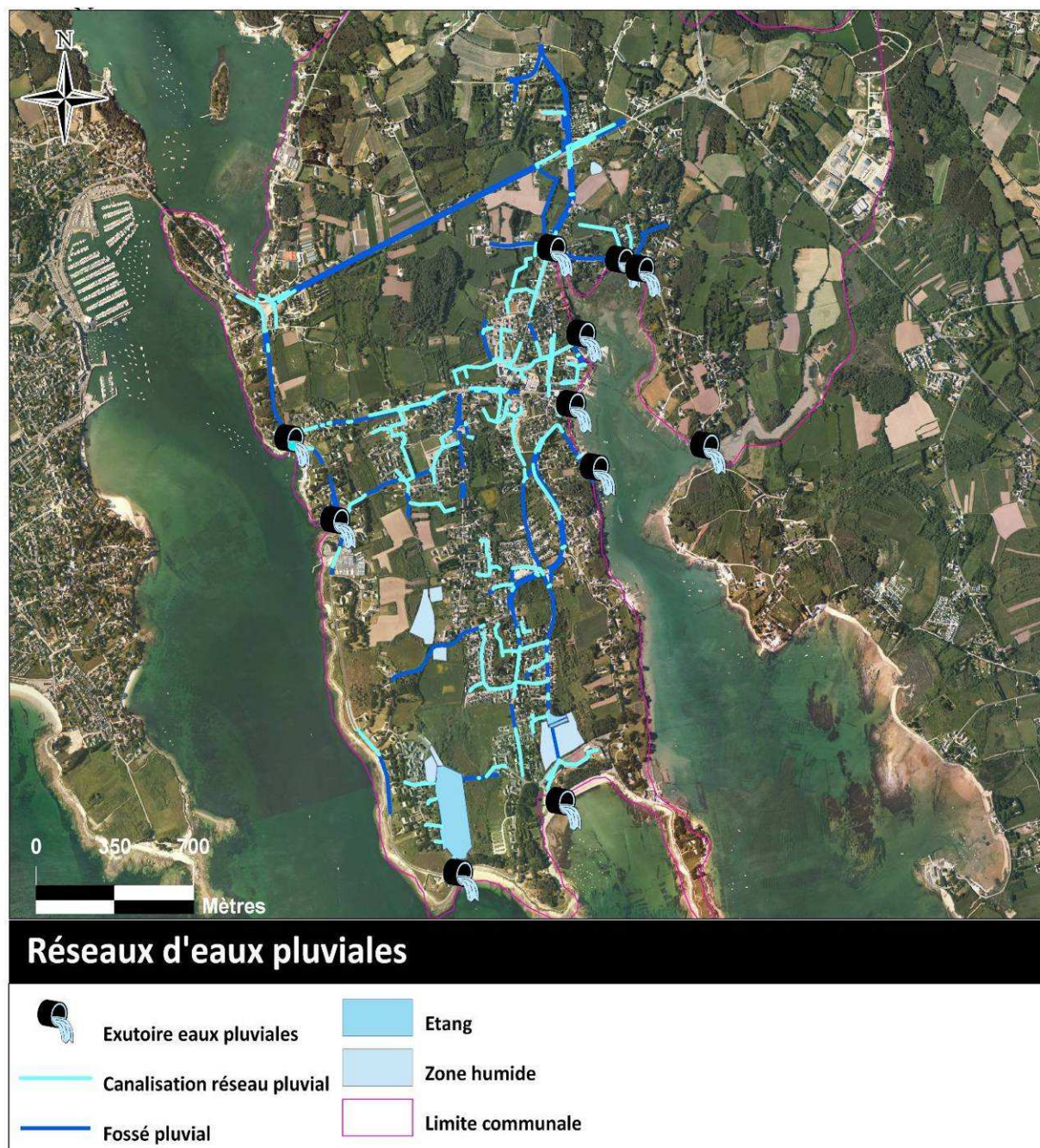


Figure n°38 : Réseau d'eaux pluviales de Saint Philibert