



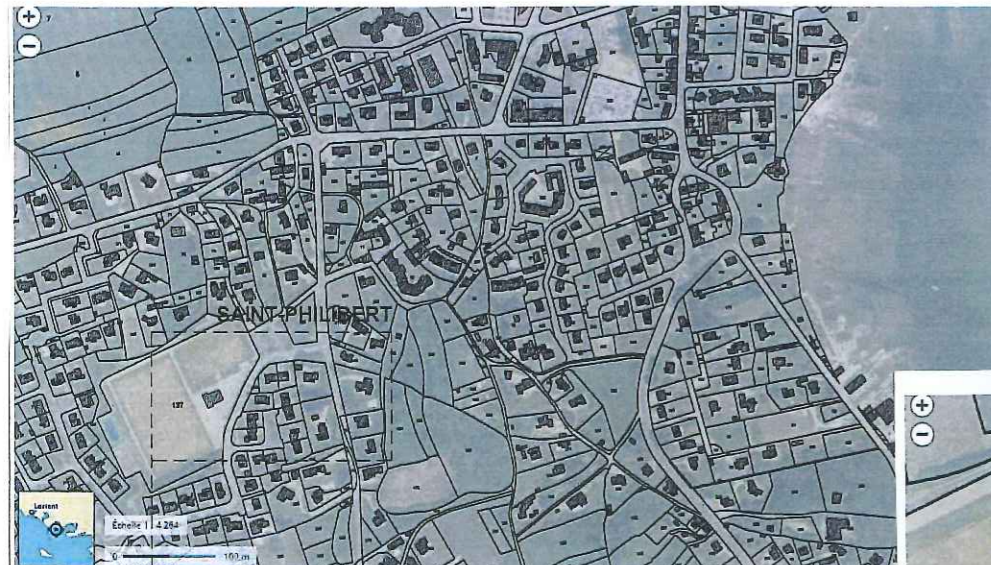
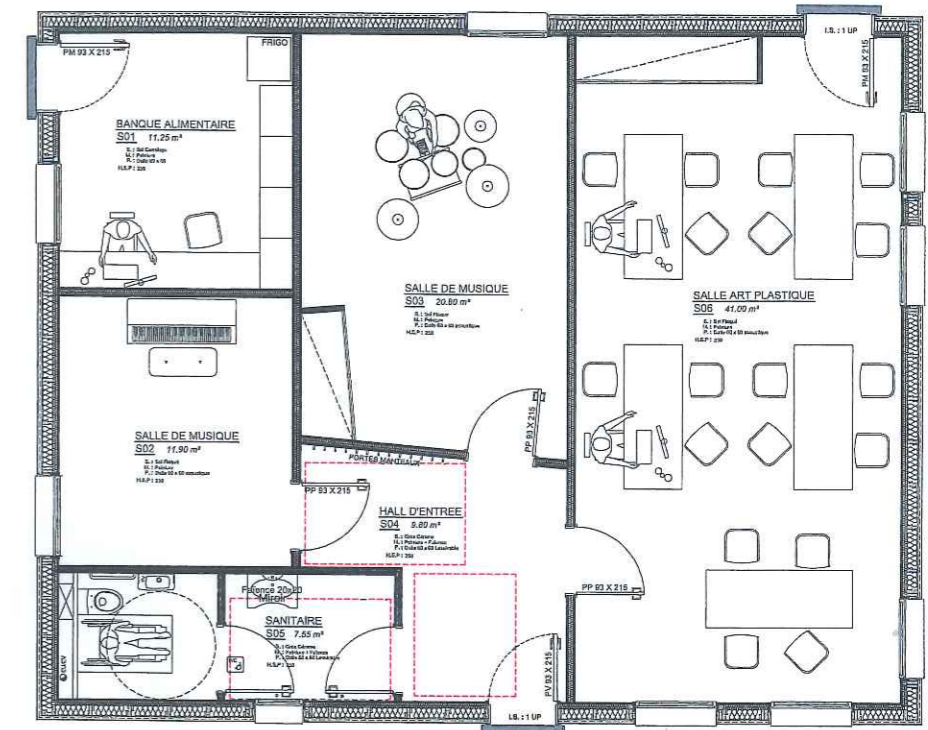
### DESCRIPTIF DU PROJET

La commune de Saint Philibert souhaite réhabiliter son ancienne mairie sise au 23 rue Georges Camenen (parcelles AI 39 et AI 485) en transformant ce bâtiment en logements locatifs à vocation sociale.

Le bâtiment est aujourd'hui partiellement utilisé par quelques associations locales et notamment par l'association ST PHIL EN ART. Il est donc nécessaire de construire un nouveau bâtiment pour pouvoir les accueillir. Celui-ci sera dénommé « espace loisirs ».

Il sera situé dans l'enceinte du parc des sports et sera d'une superficie de 104 m<sup>2</sup>.

Le cabinet Lorand Guillou architectes d'Erdeven a été choisi pour mener la mission de maîtrise d'œuvre.



### CALENDRIER DE REALISATION

Démarrage des travaux : septembre 2017  
 Fin des travaux : décembre 2017

