

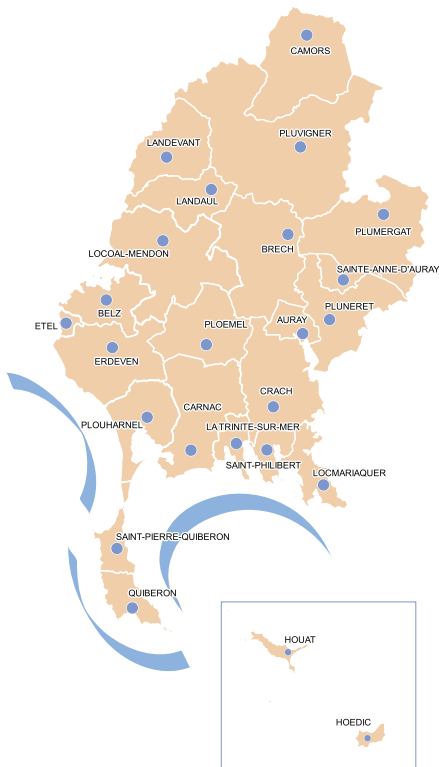
NOS 24 COMMUNES
SONT HEUREUSES DE VOUS ANNONCER
LA NAISSANCE DE



**COMMUNAUTÉ
DE COMMUNES**

Auray
Brec'h
Belz
Camors
Carnac
Crac'h
Erdeven
Etel
Hoëdic
Houat
Landaul
Landévant
Locmariaquer
Locoal-Mendon
Ploemel
Plouharnel
Plumergat
Pluneret
Pluvigner
Quiberon
Ste Anne d'Auray
St Philibert
St Pierre-Quiberon
La Trinité-sur-Mer

Notre territoire

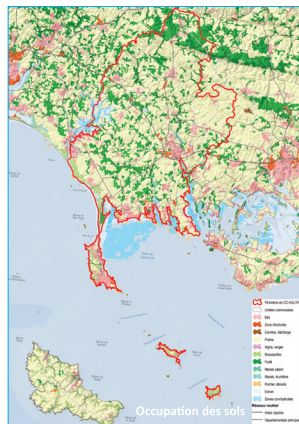


Auray Quiberon
Terre Atlantique
réunit 24
communes.

Elle s'étend sur
520,84 km² et
compte plus de
83 000 habitants.

Son siège est
à Auray (Porte
Océane).

Sources : IGN BD Topo



Auray Quiberon Terre Atlantique en 4 points

La genèse

Les objectifs

Les compétences

Le nom

Genèse du projet

Dans le cadre de la réforme territoriale de 2010, les élus du territoire se sont saisis, dès 2011, du projet d'une intercommunalité à 24 communes.

L'étude lancée sur ce sujet ayant abouti à des conclusions favorables, ce grand chantier est lancé en décembre 2012.

Un conseil de préfiguration est mis en place et des groupes de travail thématiques sont constitués pour préparer la création d'Auray Quiberon Terre Atlantique au 1^{er} janvier 2014.

Auray Quiberon Terre Atlantique est le résultat de la fusion :

de 4 Communautés de communes (Auray Communauté, la Ria d'Etel, les Trois Rivières, la Côte des Mégalithes),
des communes isolées de Quiberon, Saint Pierre Quiberon, Houat et Hoedic
du syndicat mixte ABQP (eau, assainissement, gestion des déchets)

Objectifs et ambitions

La création d'Auray Quiberon Terre Atlantique répond à 5 objectifs majeurs : mutualiser les ressources fiscales, les charges et les moyens, mieux négocier les commandes publiques, constituer une collectivité qui compte dans les échanges avec nos partenaires institutionnels, gagner en visibilité et en efficacité auprès des entreprises, apporter de nouveaux services et des équipements performants aux habitants du territoire.

Les compétences actuelles

La fusion s'est accompagnée d'un **transfert intégral des compétences et des services exercés auparavant par les différentes communautés.**

Le conseil communautaire issu des élections de mars aura donc à définir de nouveaux statuts, à étudier la pertinence de chacune de ces compétences, et à mettre en place un projet de territoire basé sur le Schéma de cohérence territoriale (SCoT).

Pourquoi le nom «Auray Quiberon Terre Atlantique» ?

Ce nom évocateur met en valeur les deux piliers, moteurs économiques et éléments forts de l'identité du territoire :

- **Auray**, le pôle continental des grands équipements structurants,
- **Quiberon**, presque île connue dans la France entière pour sa beauté,
- **Terre Atlantique** évoque enfin la complémentarité, l'alliance vertueuse de la terre et de la mer, l'identité bretonne et l'ouverture sur le monde.

La gouvernance

L'exécutif comprend :
un président,
15 vice-présidents

Le Conseil compte
56 délégués
titulaires. Chaque
titulaire dispose d'un
suppléant^(*).
La représentation de
chaque commune
est fonction de sa
population.

() A l'issue des élections
de mars, il n'y aura plus
de suppléant pour les
communes de plus de
1000 habitants. Pour les
communes de + de 1000
habitants, des délégués
supplémentaires peuvent
être élus pour remplacer un
conseiller démissionnaire.*

Vos représentants


15


vice-présidents

Président



Auray 7 = 

Belz 2 = 

Brec'h 3 = 

Camors 2 = 

Carnac 2 = 

Crac'h 2 = 

Erdeven 2 = 

Étel 2 = 

Hoëdic 1 = 

Houat 1 = 

Landaul 2 = 

Landévant 2 = 

 = 2 Locmariaquer


 = 2 Locoal-Mendon

 = 2 Ploemel

 = 2 Plouharnel

 = 2 Plumergat

 = 3 Pluneret

 = 4 Pluvigner

 = 3 Quiberon

 = 2 S^{te}-Anne d'Auray

 = 2 Saint-Philibert

 = 2 S-Pierre Quiberon

 = 2 La Trinité-sur-Mer

un conseil
communautaire

à
56
sièges

Organisation administrative

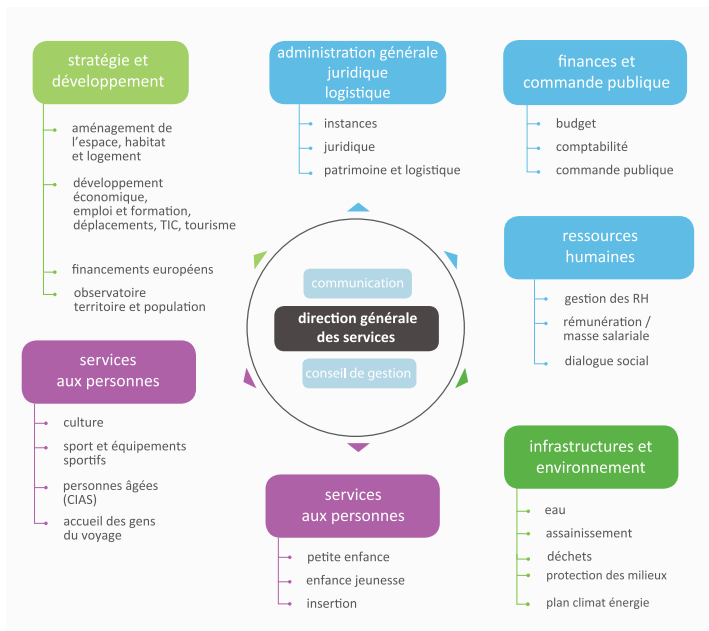
L'ensemble des agents travaillant dans les Communautés de communes et Syndicat mixte fusionnés ont été réaffectés dans la nouvelle organisation.

A ce jour, la nouvelle intercommunalité compte **135 agents** répartis dans les 3 bâtiments du siège à Porte Océane, mais aussi au centre aquatique Alre'O et au CIAS de Belz.

Les pôles et les compétences actuels

L'administration territoriale d'Auray Quiberon Terre Atlantique est dirigée par un directeur général des Services, assisté d'un directeur général adjoint.

Sept responsables animent les équipes des pôles de compétence identifiées.



Le budget

Le budget prévisionnel se compose du budget principal et de 7 budgets annexes :
Parcs d'activités
Cale de Kérisper
Déchets
Parc de loisirs
Eau
Assainissement
SPANC
(service public d'assainissement non collectif)

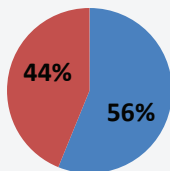
Il s'élève à :
120,7 millions €,
dont
67,8 millions €
au budget principal.

Les grands équilibres

Balances générales

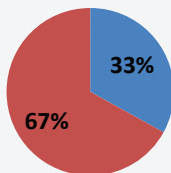
Budget prévisionnel (budget principal + budgets annexes)

■ Investissement ■ Fonctionnement



Budget principal

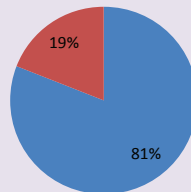
■ Investissement ■ Fonctionnement



Les ressources

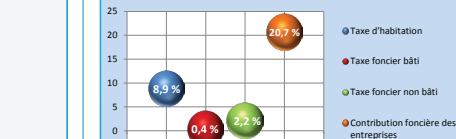
Recettes de fonctionnement

■ Fiscalité ■ Dotations



Les taux

Taux de fiscalité des 4 taxes directes en %



Elections : mode d'emploi

Jusqu'à présent, les conseillers communautaires étaient désignés par les conseils municipaux.

En mars prochain, pour la première fois, vous aurez à élire directement les conseillers qui siègeront pour une période de 6 ans.

Ce qui change

Le bulletin de vote comporte 2 listes :
sur la partie gauche pour les conseillers municipaux,
sur la partie droite pour les conseillers communautaires.

L'électeur n'aura donc à insérer dans l'urne qu'un seul bulletin, les 2 listes étant indissociables.

Les candidats aux sièges de conseiller communautaire sont issus des 3/5^{ème} supérieurs de la liste des candidats au conseil municipal. La parité doit être respectée.

Communes de plus de 1000 habitants

Les délégués titulaires n'ont plus de suppléants.

Un conseiller supplémentaire peut néanmoins être élu pour remplacer un conseiller démissionnaire.

Communes de moins de 1000 habitants

Les conseillers communautaires sont élus suivant l'ordre du tableau des résultats des élections municipales. Le titulaire conserve un suppléant.

Exemples

Plus de 1 000 habitants

| Candidats Conseil municipal | Candidats Conseil communautaire |
|-----------------------------------|---------------------------------------|
| Monsieur 1 | Titulaires |
| Madame 2 | Monsieur 1 |
| Monsieur 3 | Madame 4 |
| Madame 4 | Monsieur 7 |
| Monsieur 5 | Madame 10 |
| Madame 6 | Monsieur 13 |
| Monsieur 7 | |
| 3/5 ^e | |
| ... | |
| Monsieur 13 | |
| Madame 14 | |
| Monsieur 15 | |
| Madame 16 | |
| Monsieur 17 | |
| Madame 18 | |
| Monsieur 19 | |
| Madame 20 | |
| Monsieur 21 | |
| ... | |
| Monsieur 31 | |
| Madame 32 | |
| Monsieur 33 | |

Conseiller supplémentaire en cas de démission d'un titulaire

Moins de 1000 habitants

| Candidats Conseil municipal | Candidats Conseil communautaire |
|-----------------------------------|---------------------------------------|
| Madame 1 | N°1 Titulaire |
| Monsieur 2 | Madame 1 |
| Madame 3 | |
| Monsieur 4 | |
| 3/5 ^e | |
| Madame 5 | |
| Monsieur 6 | |
| Madame 7 | |
| Monsieur 8 | |
| Madame 9 | |
| Monsieur 10 | |
| Madame 11 | |
| Monsieur 12 | |
| Madame 13 | |
| Monsieur 14 | |
| Madame 15 | |

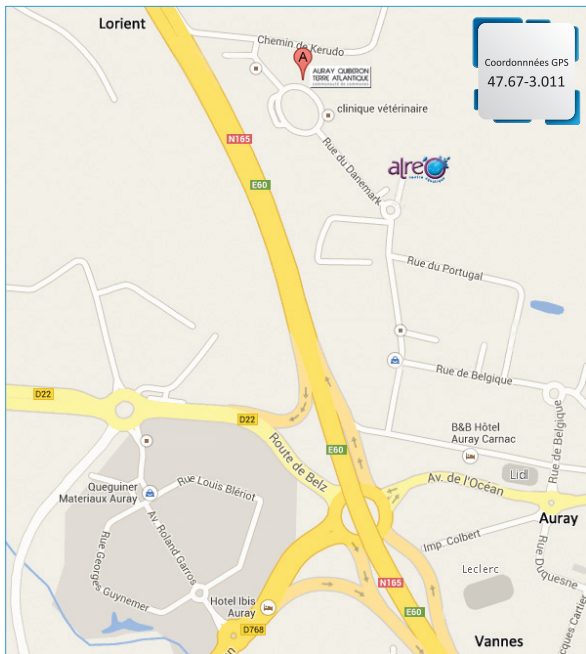
(obligatoirement car le 1^{er} quart de cette liste doit correspondre à la tête de liste municipale)

**N°2
Suppléant**

Monsieur 2, 4, 6 ou 8

Si le titulaire est une femme, le suppléant sera obligatoirement un homme. Et inversement.

Plan
d'accès



Nous
contacter

Nos coordonnées

Auray Quiberon Terre Atlantique

Espace tertiaire Porte Océane 2
Rue du Danemark
BP 70447 - 56404 AURAY cedex
Tel. 02 97 29 18 69
Fax. 02 97 29 18 68
Email. accueil@cc-aqta.com

Horaires d'ouverture

Bureaux

Lundi 8h30-12h/13h30-17h30
Mardi 8h30-12h/13h30-17h30
Mercredi 8h30-12h/13h30-17h30
Jeudi 8h30-12h/13h30-17h30
Vendredi 8h30-12h/13h30-16h30
Fermé les week-end et jours fériés.