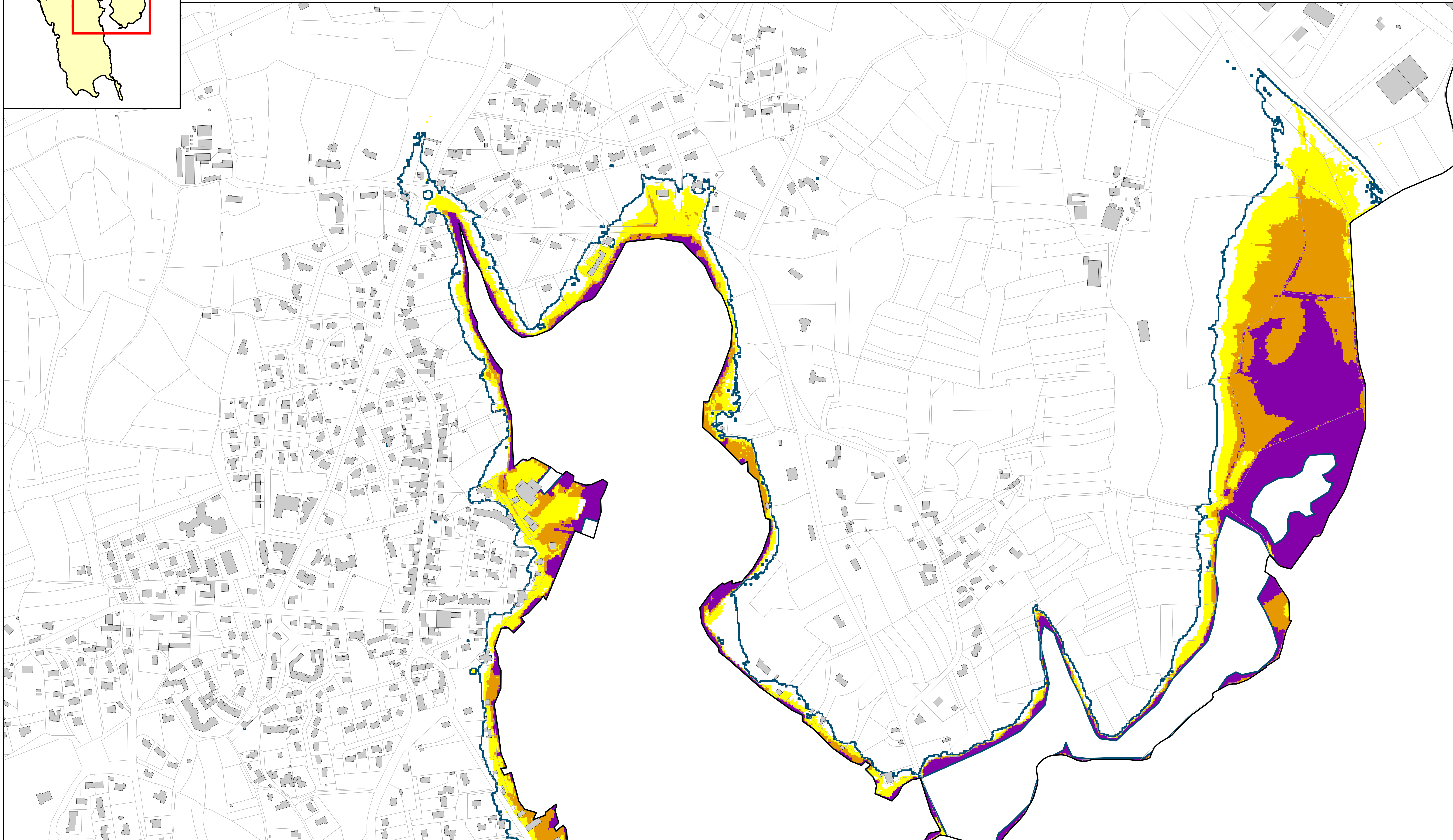
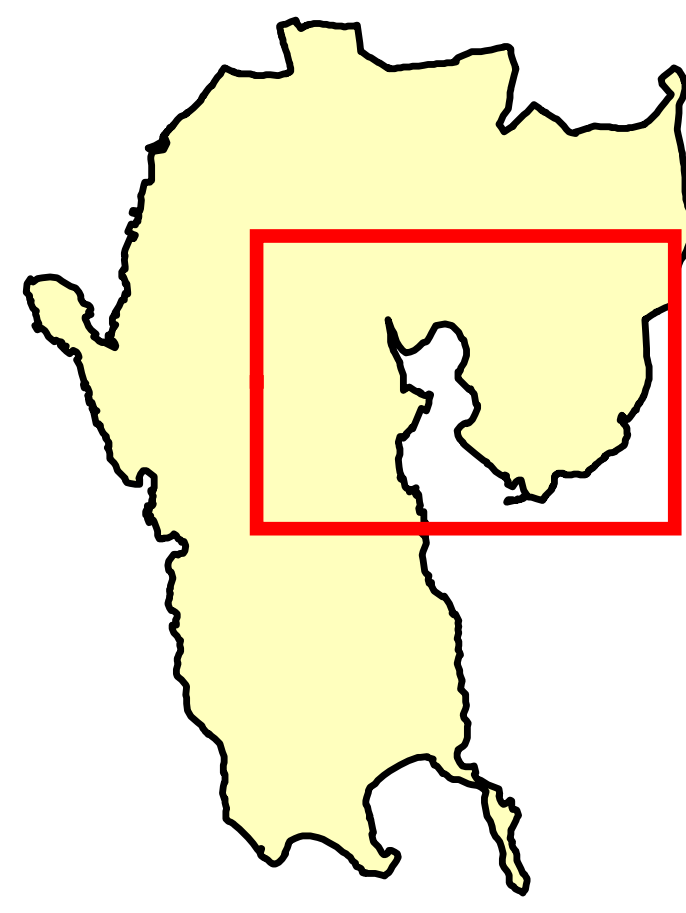


Risque de submersion marine - Carte de l'aléa centennal + 20 centimètres

Commune de Saint-Philibert



Aléa centennal + 20 cm

- Faible
- Moyen
- Fort

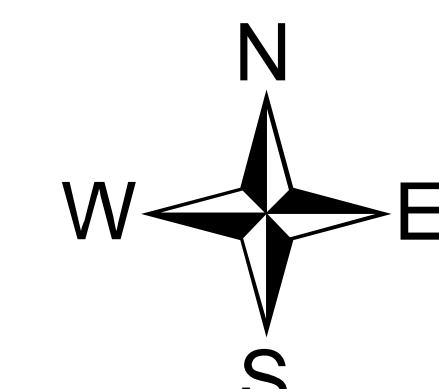
Ouvrage de protection (mise à jour du recensement en cours)

- Cordon dunaire
- Digue
- Zone de dissipation d'énergie (bande forfaitaire 100m)

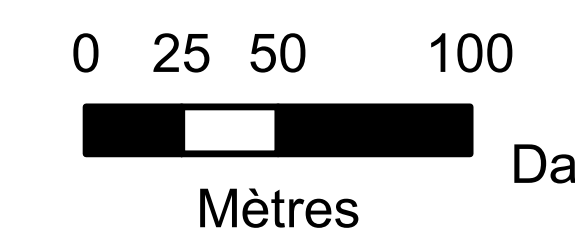
- Parcelle
- Bâtiment
- Limite de l'aléa centennal + 60 cm

Niveau centennal considéré : entre 3.70 et 3.80 m NGF IGN69 (cf. document "Niveaux extrêmes pour la commune de Saint-Philibert")

- Événement ayant entraîné une submersion marine avec son année d'occurrence (cf. document "Localisation des tempêtes")



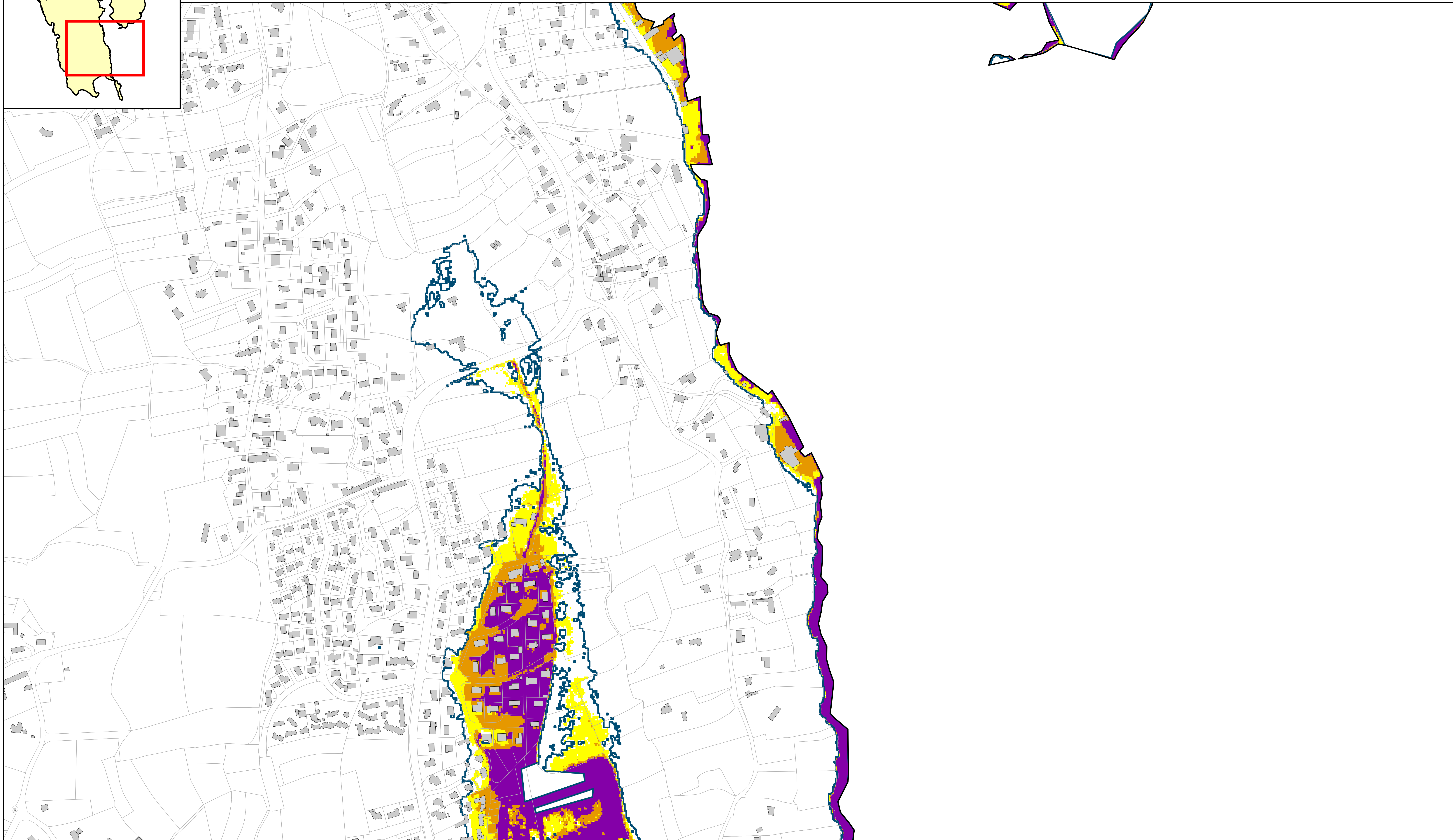
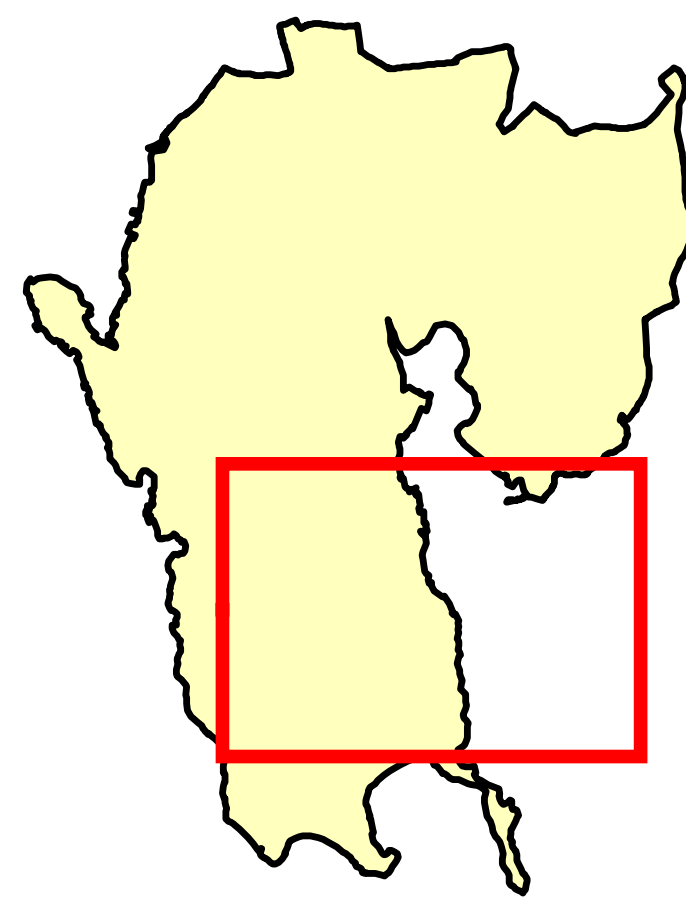
Sources :
 Niveaux marins : SHOM/CETMEF 2008
 Topographie : MNT 2*2m MESURIS 2010
 Cadastre : DDTM56



Conception : DHI
 Date : Septembre 2011

Risque de submersion marine - Carte de l'aléa centennal + 20 centimètres

Commune de Saint-Philibert



Aléa centennal + 20 cm

- Faible
- Moyen
- Fort

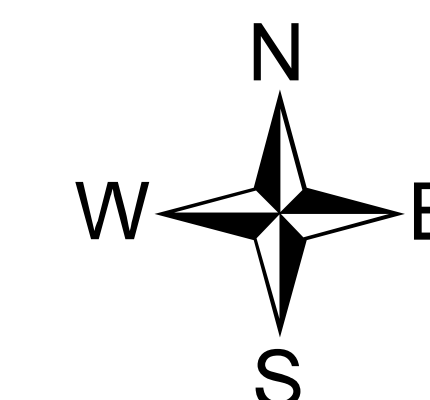
Ouvrage de protection (mise à jour du recensement en cours)

- Cordon dunaire
- Digue
- Zone de dissipation d'énergie (bande forfaitaire 100m)

- Parcelle
- Bâtiment
- Limite de l'aléa centennal + 60 cm

Niveau centennal considéré : entre 3.70 et 3.80 m NGF IGN69 (cf. document "Niveaux extrêmes pour la commune de Saint-Philibert")

- Événement ayant entraîné une submersion marine avec son année d'occurrence (cf. document "Localisation des tempêtes")

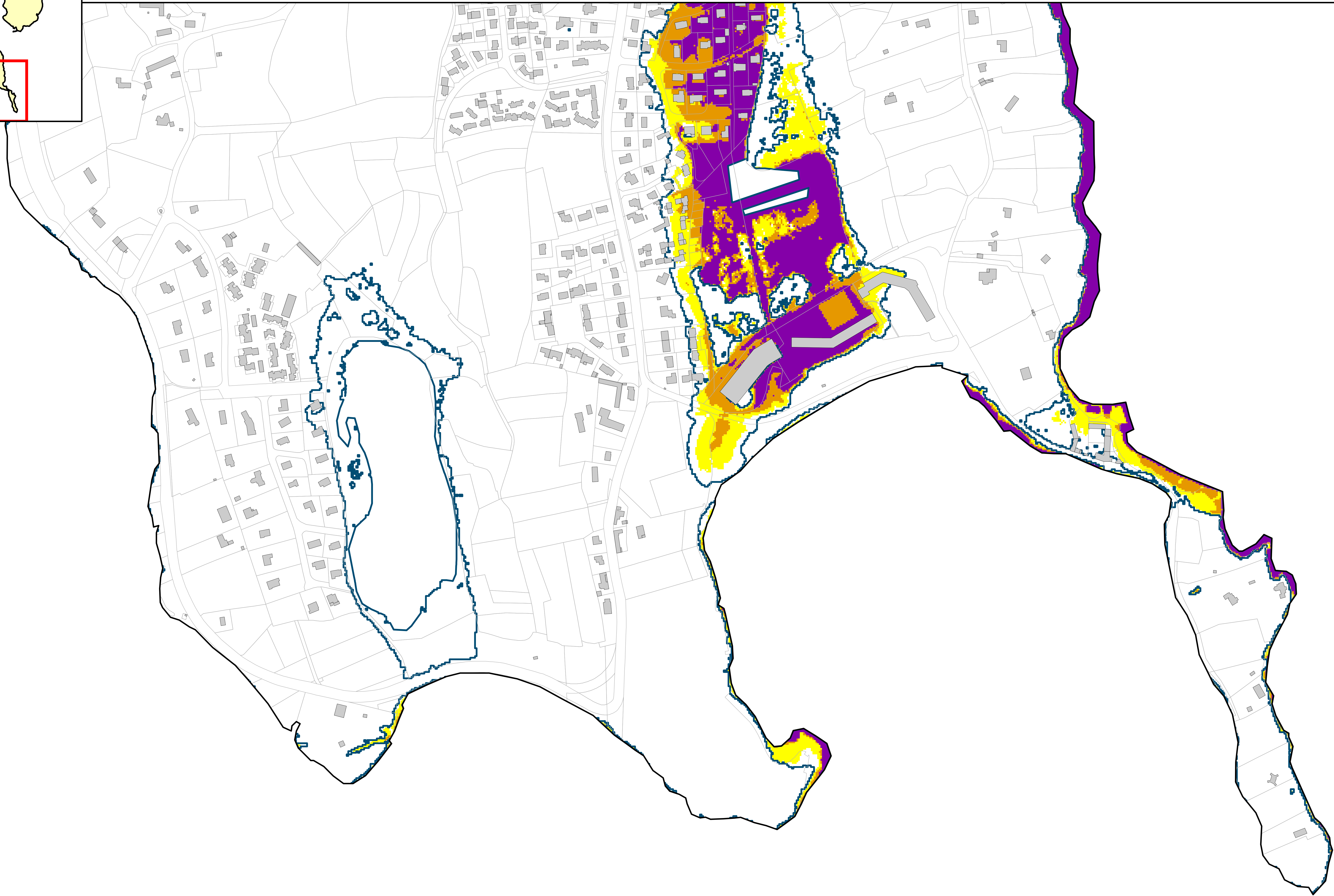
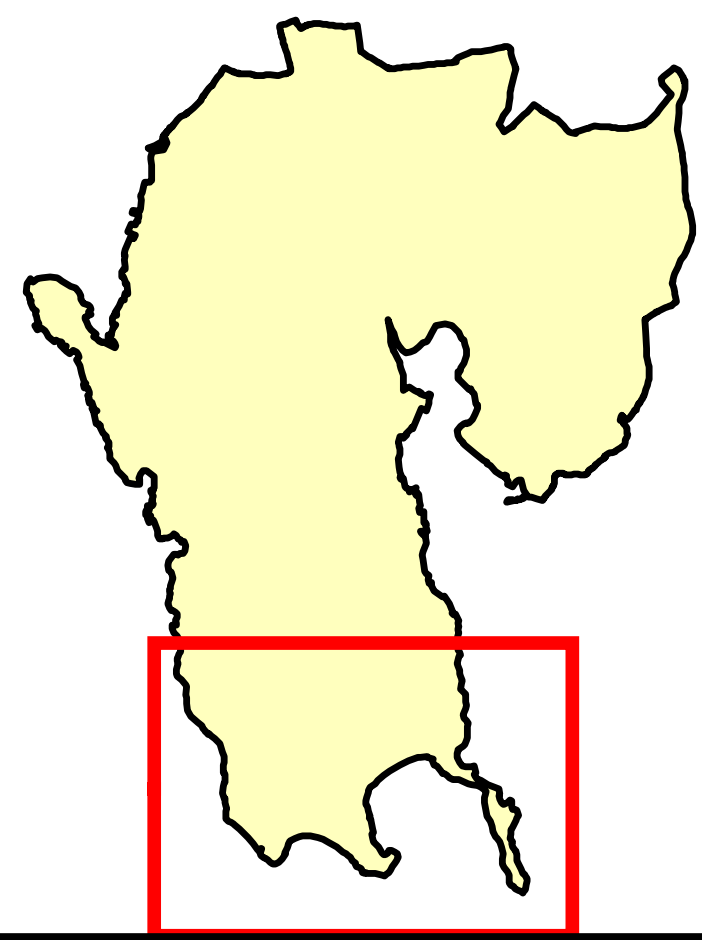


Sources :
 Niveaux marins : SHOM/CETMEF 2008
 Topographie : MNT 2*2m MESURIS 2010
 Cadastre : DDTM56

0 25 50 100
 Mètres
 Conception : DHI
 Date : Septembre 2011

Risque de submersion marine - Carte de l'aléa centennal + 20 centimètres

Commune de Saint-Philibert



Aléa centennal + 20 cm

- Faible
- Moyen
- Fort

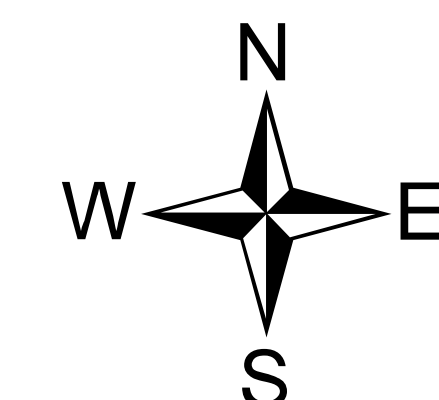
Ouvrage de protection (mise à jour du recensement en cours)

- Cordon dunaire
- Digue
- Zone de dissipation d'énergie (bande forfaitaire 100m)

- Parcelle
- Bâtiment
- Limite de l'aléa centennal + 60 cm

Niveau centennal considéré : entre 3.70 et 3.80 m NGF IGN69 (cf. document "Niveaux extrêmes pour la commune de Saint-Philibert")

- Événement ayant entraîné une submersion marine avec son année d'occurrence (cf. document "Localisation des tempêtes")

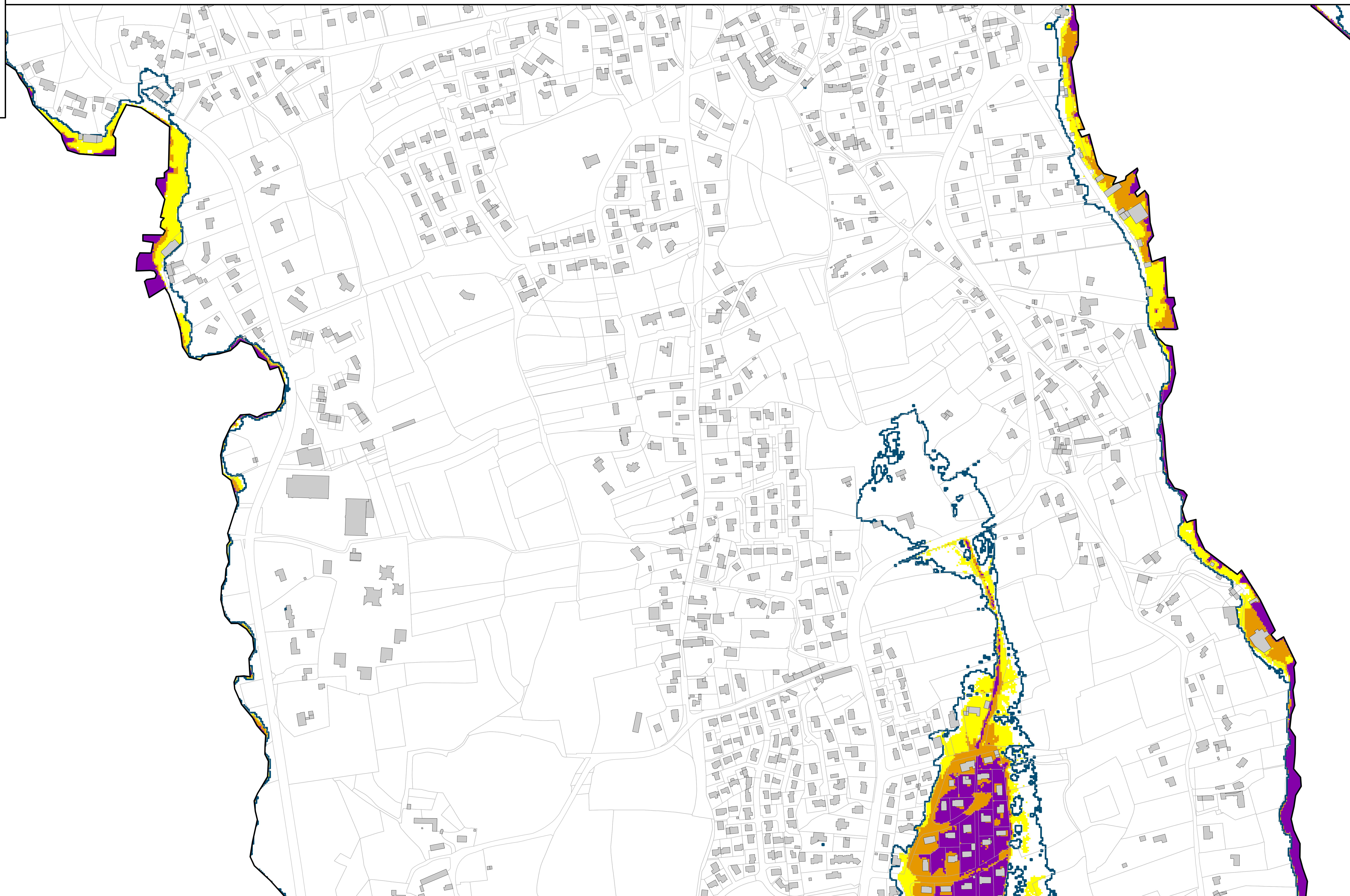
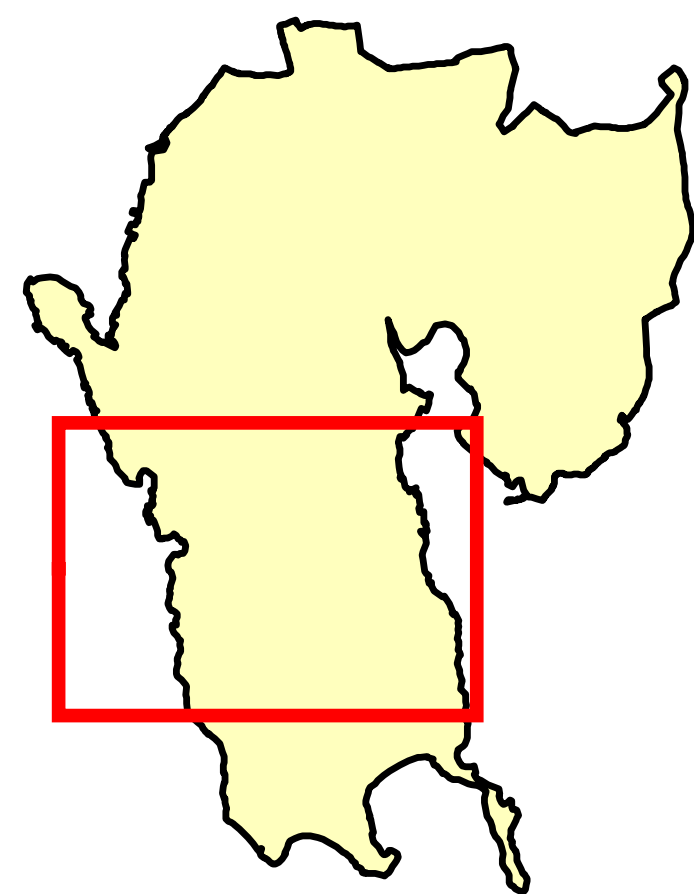


Sources :
Niveaux marins : SHOM/CETMEF 2008
Topographie : MNT 2*2m MESURIS 2010
Cadastré : DDTM56

0 25 50 100
Mètres
Conception : DHI
Date : Septembre 2011

Risque de submersion marine - Carte de l'aléa centennal + 20 centimètres

Commune de Saint-Philibert



Aléa centennal + 20 cm

- Faible
- Moyen
- Fort

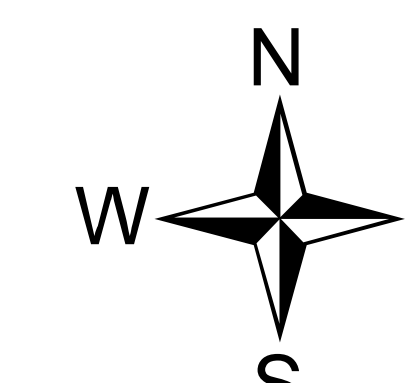
Ouvrage de protection (mise à jour du recensement en cours)

- Cordon dunaire
- Digue
- Zone de dissipation d'énergie (bande forfaitaire 100m)

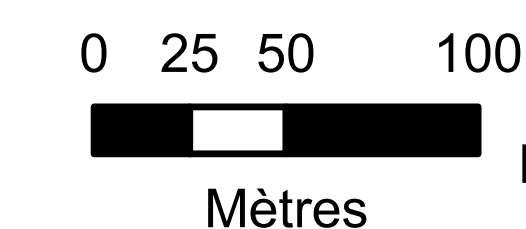
- Parcelle
- Bâtiment
- Limite de l'aléa centennal + 60 cm

Niveau centennal considéré : entre 3.70 et 3.80 m NGF IGN69 (cf. document "Niveaux extrêmes pour la commune de Saint-Philibert")

● Événement ayant entraîné une submersion marine avec son année d'occurrence (cf. document "Localisation des tempêtes")



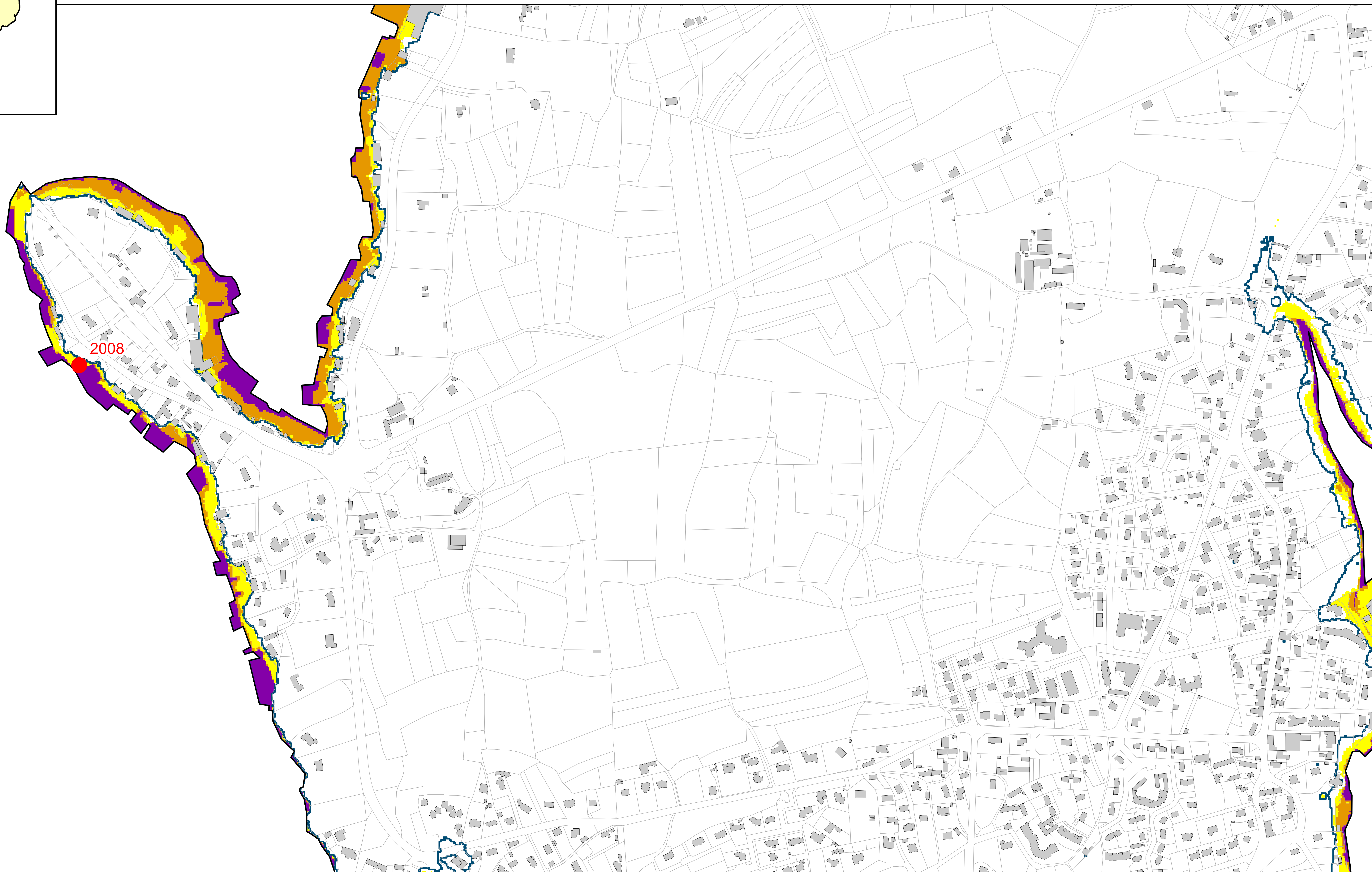
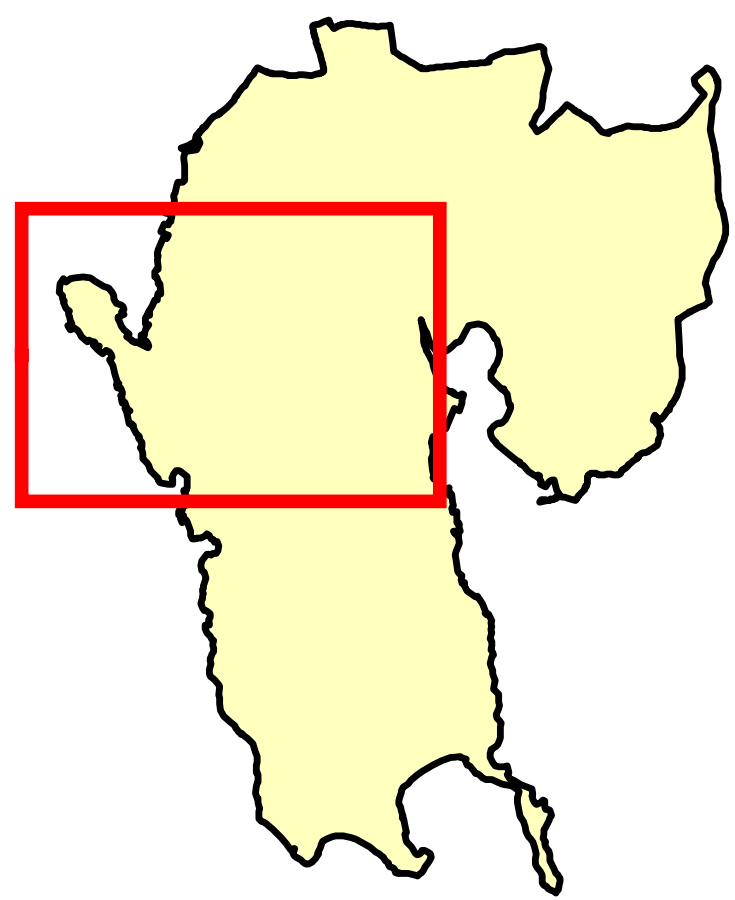
Sources :
Niveaux marins : SHOM/CETMEF 2008
Topographie : MNT 2*2m MESURIS 2010
Cadastré : DDTM56



Conception : DHI
Date : Septembre 2011

Risque de submersion marine - Carte de l'aléa centennal + 20 centimètres

Commune de Saint-Philibert

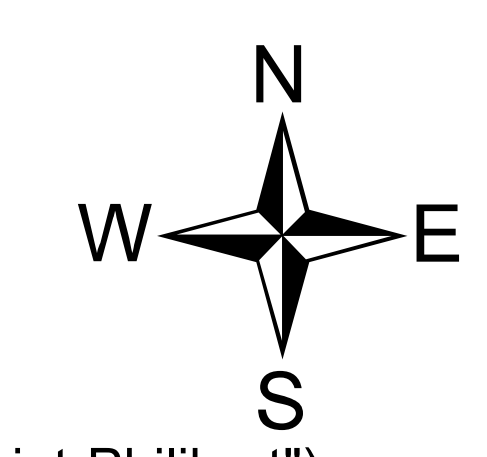


Aléa centennal + 20 cm	Ouvrage de protection (mise à jour du recensement en cours)
Faible	Cordon dunaire
Moyen	Digue
Fort	Zone de dissipation d'énergie (bande forfaitaire 100m)

Parcelle
Bâtiment
Limite de l'aléa centennal + 60 cm

● Événement ayant entraîné une submersion marine avec son année d'occurrence (cf. document "Localisation des tempêtes")

Niveau centennal considéré : entre 3.70 et 3.80 m NGF IGN69 (cf. document "Niveaux extrêmes pour la commune de Saint-Philibert")



Sources :
 Niveaux marins : SHOM/CETMEF 2008
 Topographie : MNT 2*2m MESURIS 2010
 Cadastre : DDTM56

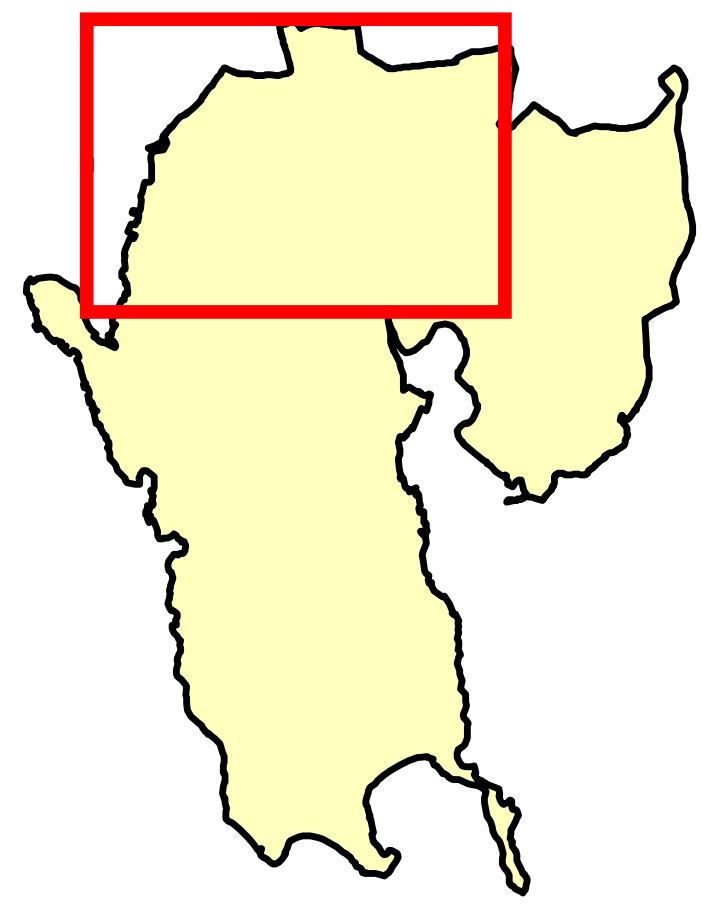
0 25 50 100

 Mètres

Conception : DHI
 Date : Septembre 2011

Risque de submersion marine - Carte de l'aléa centennal + 20 centimètres

Commune de Saint-Philibert



Aléa centennal + 20 cm

- Faible
- Moyen
- Fort

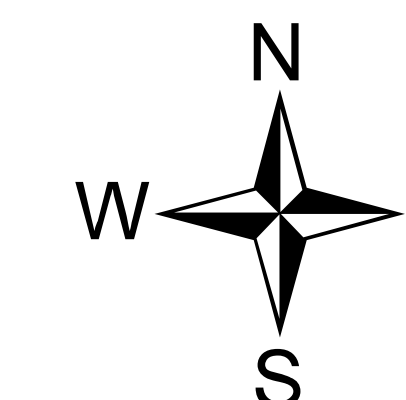
Ouvrage de protection (mise à jour du recensement en cours)

- Cordon dunaire
- Digue
- Zone de dissipation d'énergie (bande forfaitaire 100m)

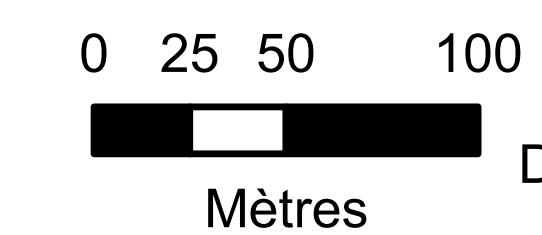
- Parcelle
- Bâtiment
- Limite de l'aléa centennal + 60 cm

Niveau centennal considéré : entre 3.70 et 3.80 m NGF IGN69 (cf. document "Niveaux extrêmes pour la commune de Saint-Philibert")

- Événement ayant entraîné une submersion marine avec son année d'occurrence (cf. document "Localisation des tempêtes")



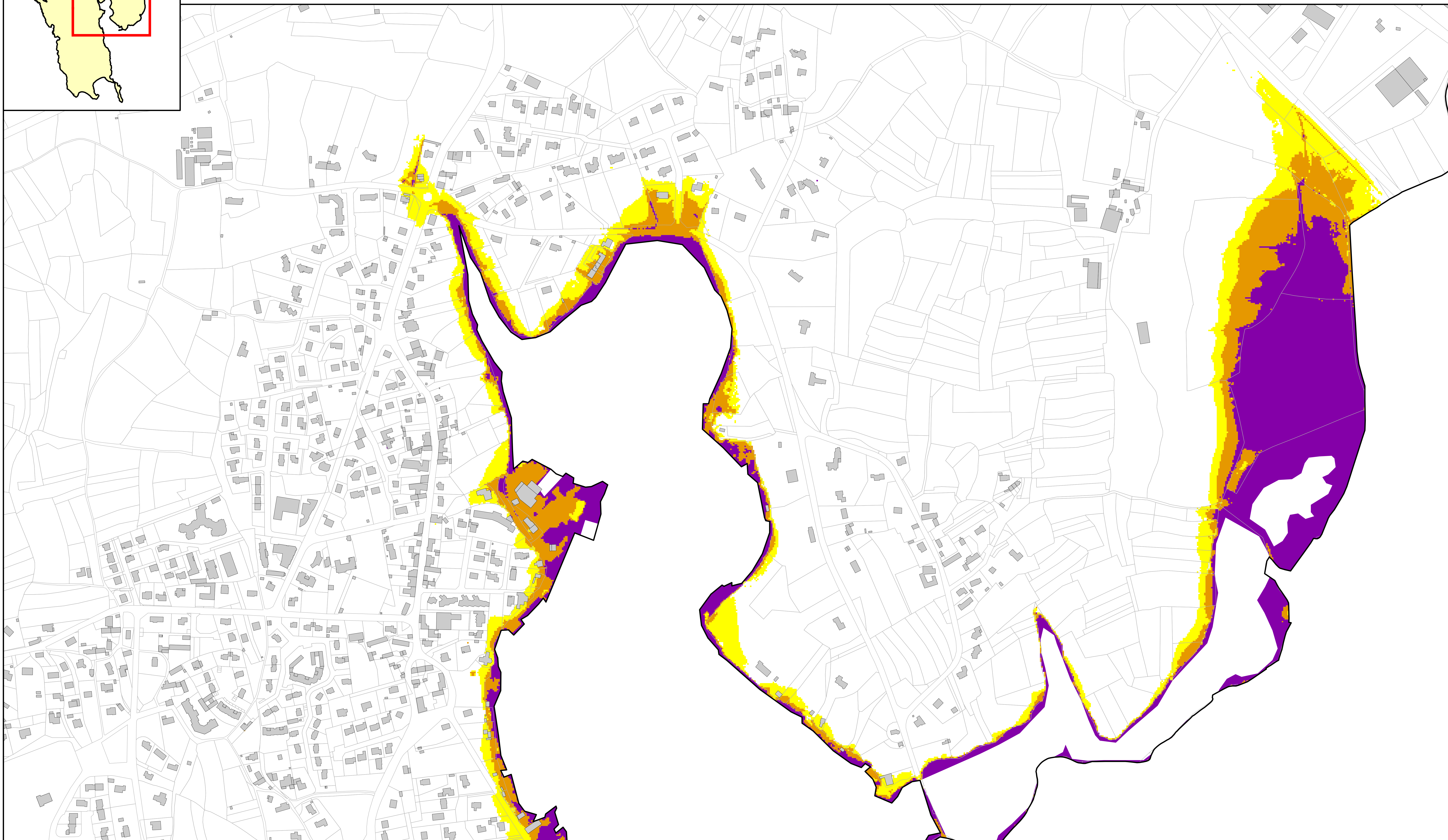
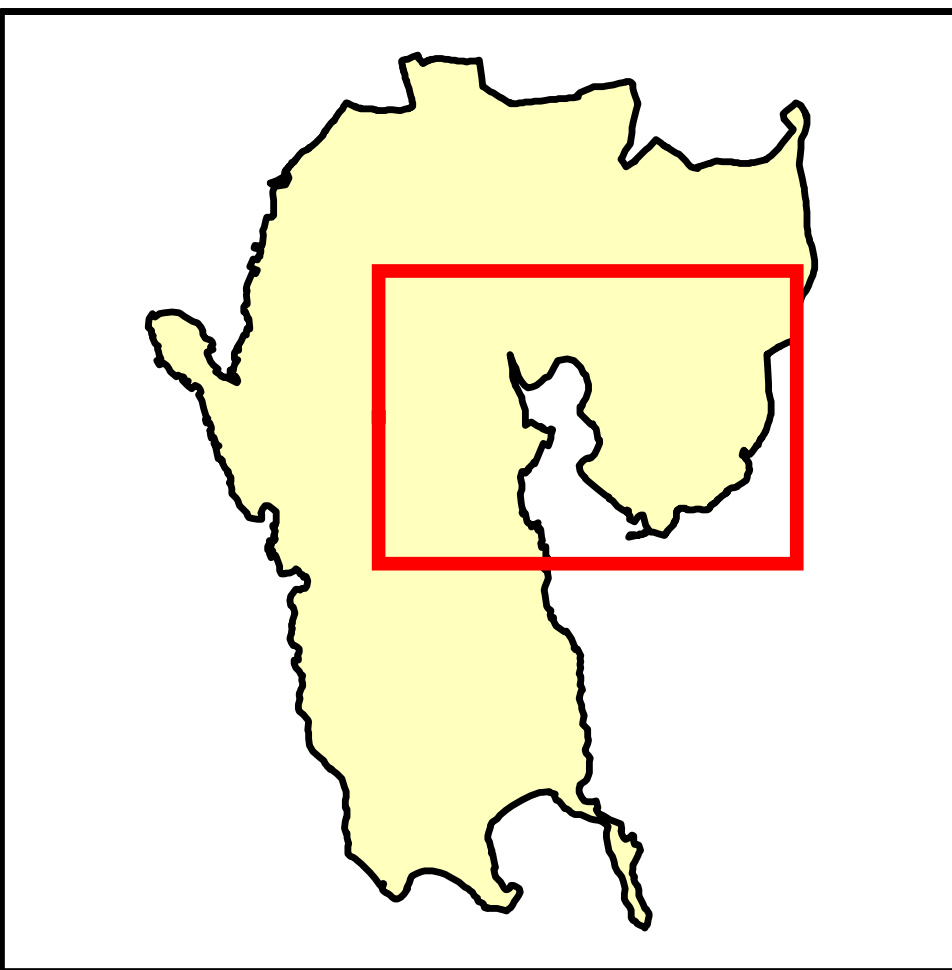
Sources :
 Niveaux marins : SHOM/CETMEF 2008
 Topographie : MNT 2*2m MESURIS 2010
 Cadastre : DDTM56



Conception : DHI
 Date : Septembre 2011

Risque de submersion marine - Carte de l'aléa centennal + 60 centimètres

Commune de Saint-Philibert



Aléa centennal + 60 cm

- Faible
- Moyen
- Fort

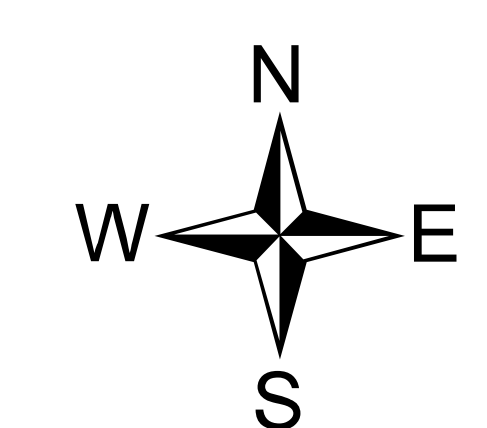
Ouvrage de protection (mise à jour du recensement en cours)

- Cordon dunaire
- Digue
- Zone de dissipation d'énergie (bande forfaitaire 100m)

- Parcelle
- Bâtiment

● Événement ayant entraîné une submersion marine avec son année d'occurrence (cf. document "Localisation des tempêtes")

Niveau centennal considéré : entre 3.70 et 3.80 m NGF IGN69 (cf. document "Niveaux extrêmes pour la commune de Saint-Philibert")



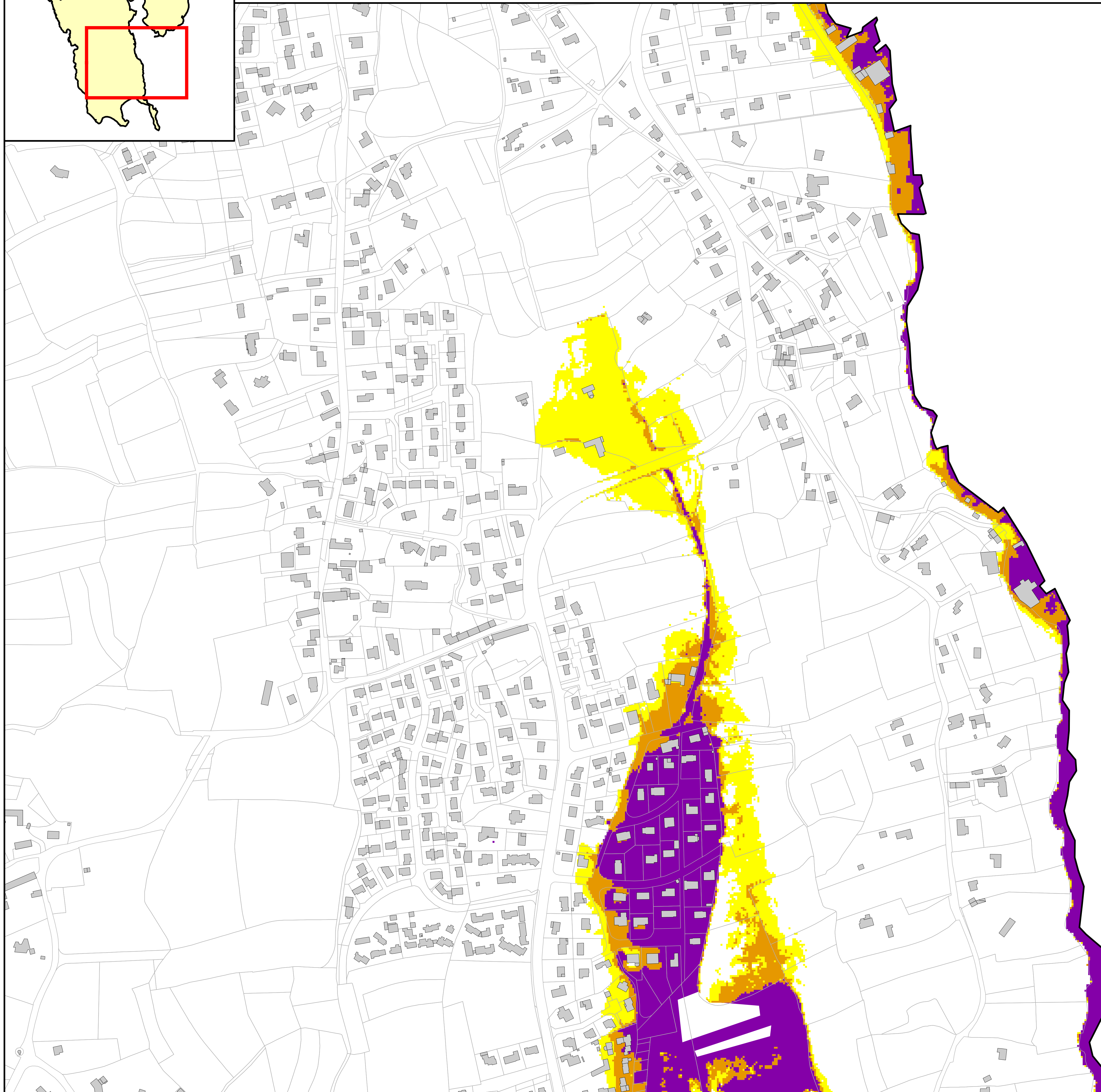
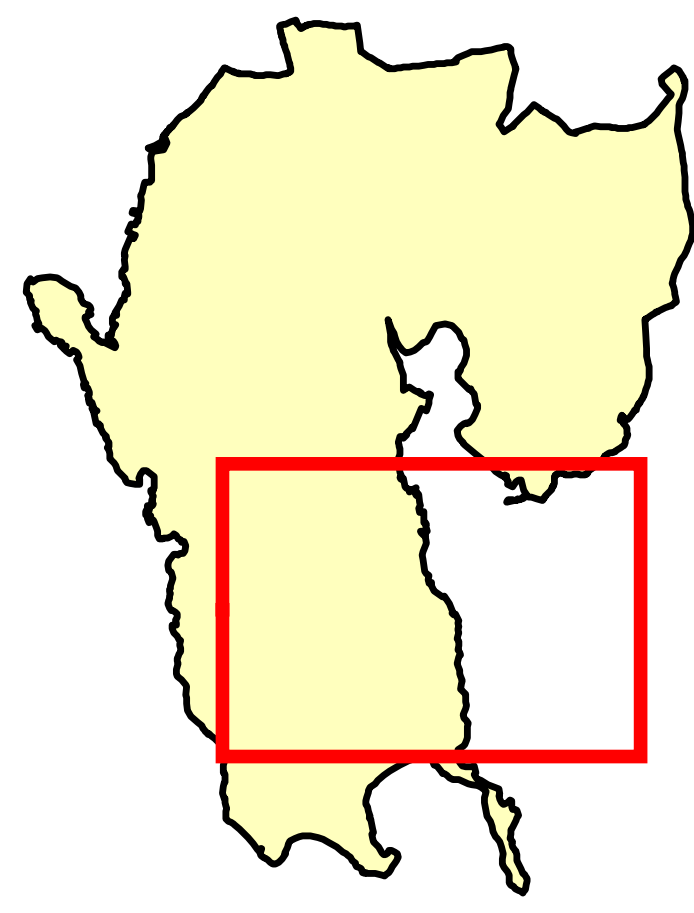
Sources :
 Niveaux marins : SHOM/CETMEF 2008
 Topographie : MNT 2*2m MESURIS 2010
 Cadastre : DDTM56

0 25 50 100
 Mètres

Conception : DHI
 Date : Septembre 2011

Risque de submersion marine - Carte de l'aléa centennal + 60 centimètres

Commune de Saint-Philibert



Aléa centennal + 60 cm

- Faible
- Moyen
- Fort

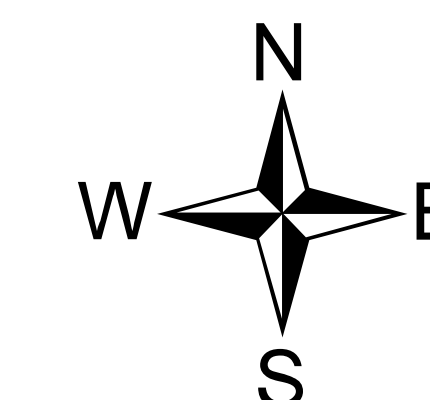
Ouvrage de protection (mise à jour du recensement en cours)

- Cordon dunaire
- Digue
- Zone de dissipation d'énergie (bande forfaitaire 100m)

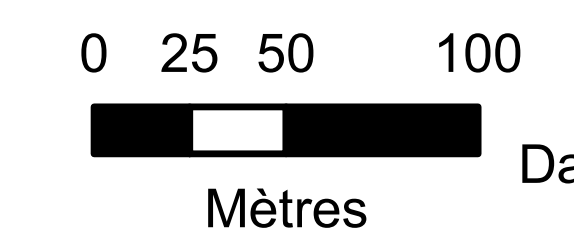
- Parcelle
- Bâtiment

- Événement ayant entraîné une submersion marine avec son année d'occurrence (cf. document "Localisation des tempêtes")

Niveau centennal considéré : entre 3.70 et 3.80 m NGF IGN69 (cf. document "Niveaux extrêmes pour la commune de Saint-Philibert")



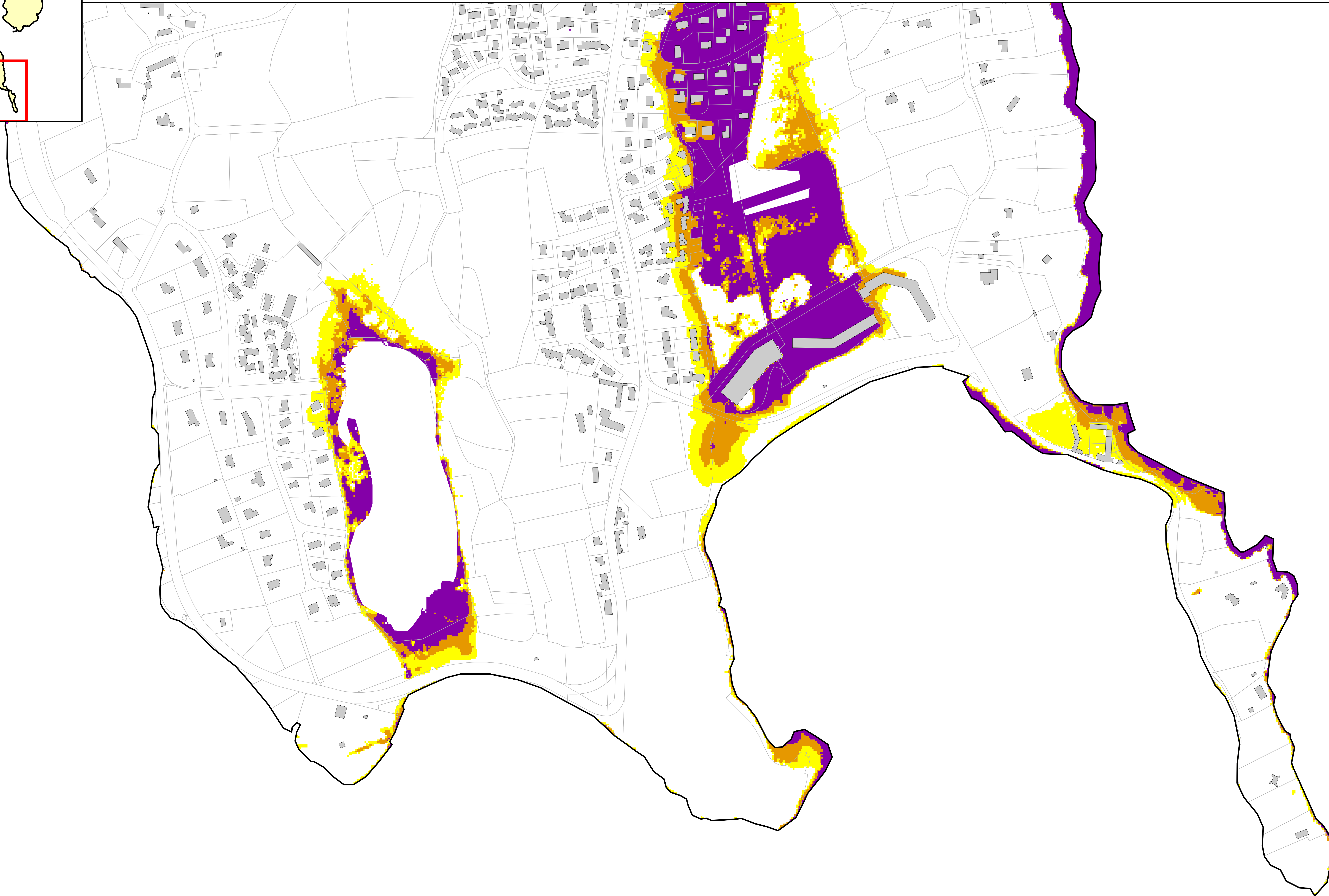
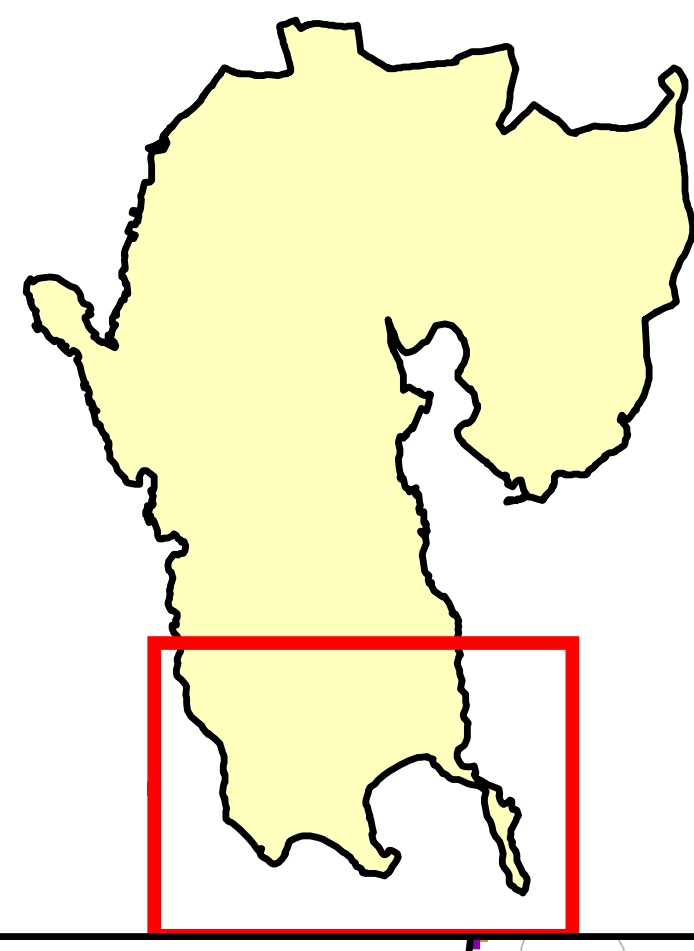
Sources :
 Niveaux marins : SHOM/CETMEF 2008
 Topographie : MNT 2*2m MESURIS 2010
 Cadastre : DDTM56



Conception : DHI
 Date : Septembre 2011

Risque de submersion marine - Carte de l'aléa centennal + 60 centimètres

Commune de Saint-Philibert



Aléa centennal + 60 cm

- Faible
- Moyen
- Fort

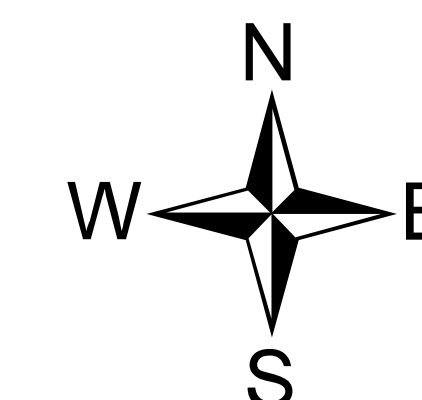
Ouvrage de protection (mise à jour du recensement en cours)

- Cordon dunaire
- Digue
- Zone de dissipation d'énergie (bande forfaitaire 100m)

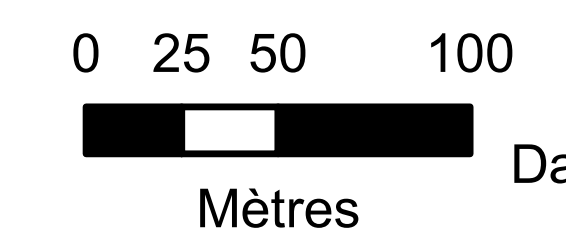
- Parcelle
- Bâtiment

- Événement ayant entraîné une submersion marine avec son année d'occurrence (cf. document "Localisation des tempêtes")

Niveau centennal considéré : entre 3.70 et 3.80 m NGF IGN69 (cf. document "Niveaux extrêmes pour la commune de Saint-Philibert")



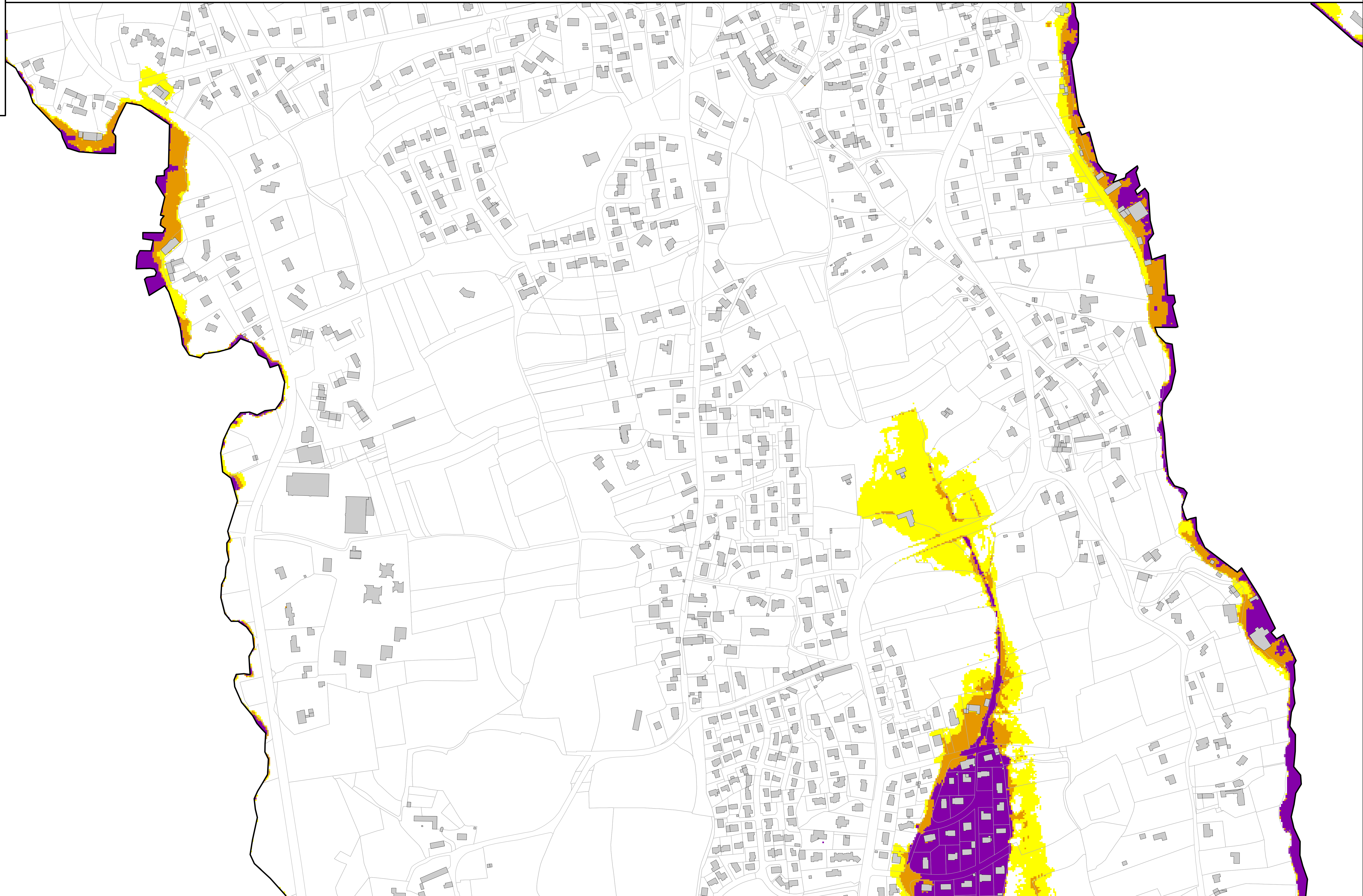
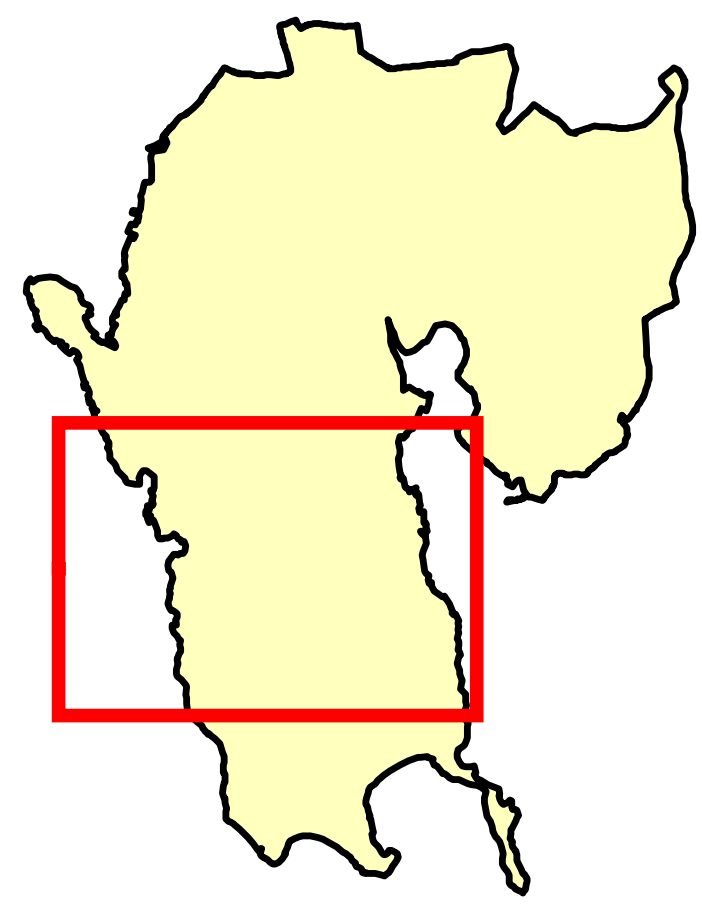
Sources :
Niveaux marins : SHOM/CETMEF 2008
Topographie : MNT 2*2m MESURIS 2010
Cadastré : DDTM56



Conception : DHI
Date : Septembre 2011

Risque de submersion marine - Carte de l'aléa centennal + 60 centimètres

Commune de Saint-Philibert



Aléa centennal + 60 cm

- Faible
- Moyen
- Fort

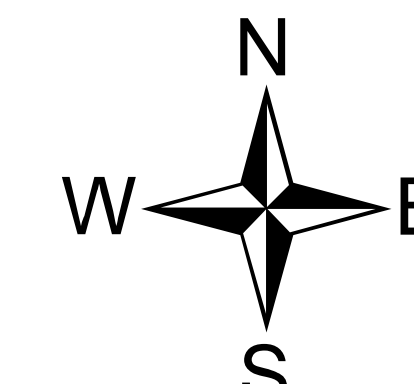
Ouvrage de protection (mise à jour du recensement en cours)

- Cordon dunaire
- Digue
- Zone de dissipation d'énergie (bande forfaitaire 100m)

- Parcelle
- Bâtiment

- Événement ayant entraîné une submersion marine avec son année d'occurrence (cf. document "Localisation des tempêtes")

Niveau centennal considéré : entre 3.70 et 3.80 m NGF IGN69 (cf. document "Niveaux extrêmes pour la commune de Saint-Philibert")

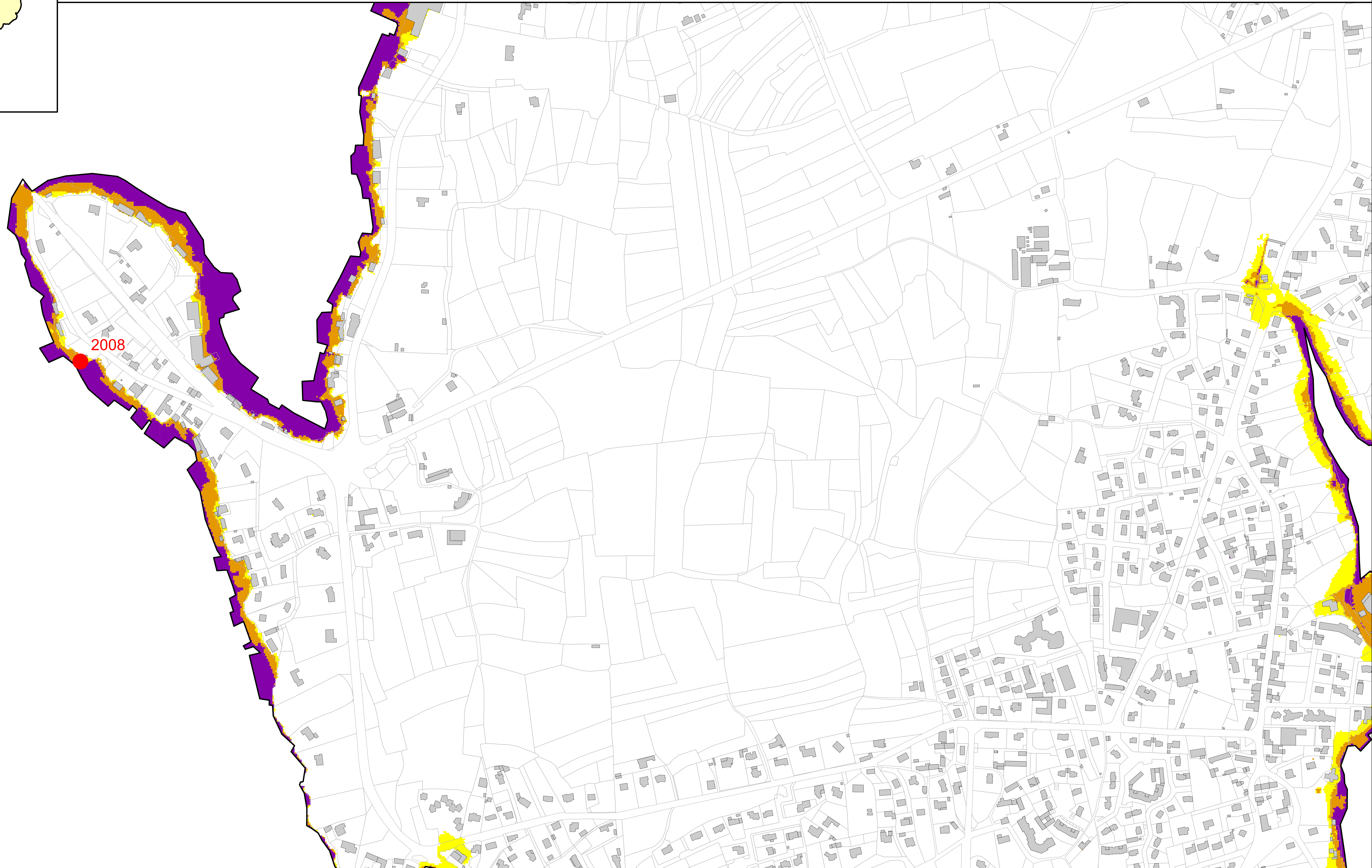
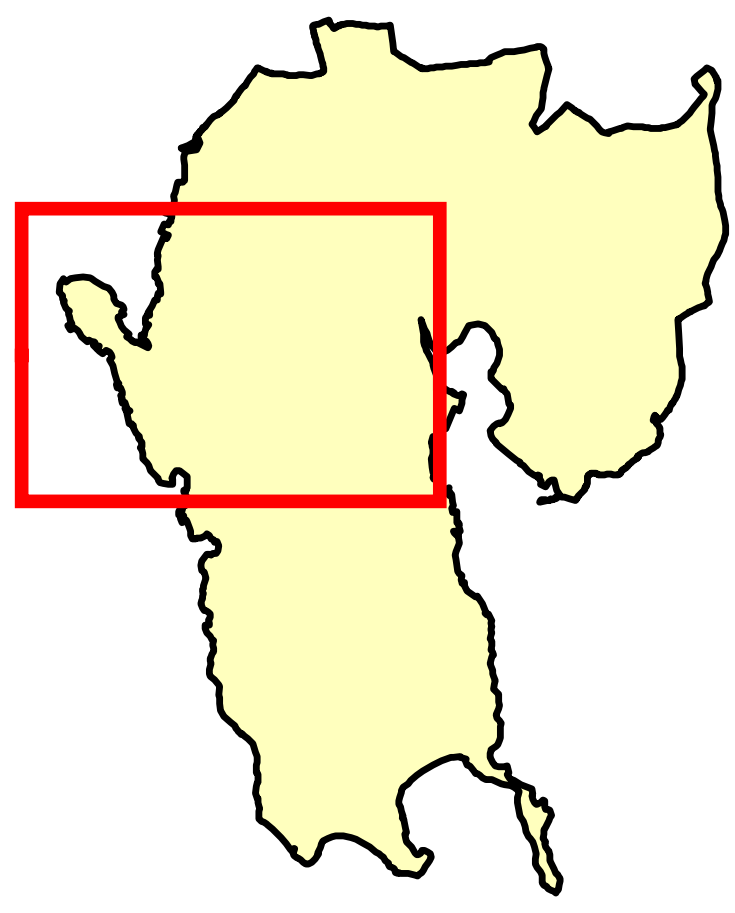


Sources :
 Niveaux marins : SHOM/CETMEF 2008
 Topographie : MNT 2*2m MESURIS 2010
 Cadastre : DDTM56

0 25 50 100
 Mètres
 Conception : DHI
 Date : Septembre 2011

Risque de submersion marine - Carte de l'aléa centennal + 60 centimètres

Commune de Saint-Philibert



Aléa centennal + 60 cm

- Faible
- Moyen
- Fort

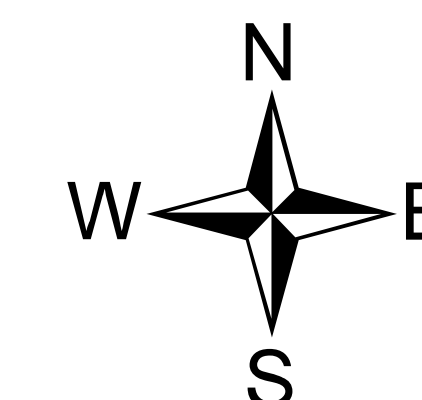
Ouvrage de protection (mise à jour du recensement en cours)

- Cordon dunaire
- Digue
- Zone de dissipation d'énergie (bande forfaitaire 100m)

- Parcelle
- Bâtiment

- Événement ayant entraîné une submersion marine avec son année d'occurrence (cf. document "Localisation des tempêtes")

Niveau centennal considéré : entre 3.70 et 3.80 m NGF IGN69 (cf. document "Niveaux extrêmes pour la commune de Saint-Philibert")



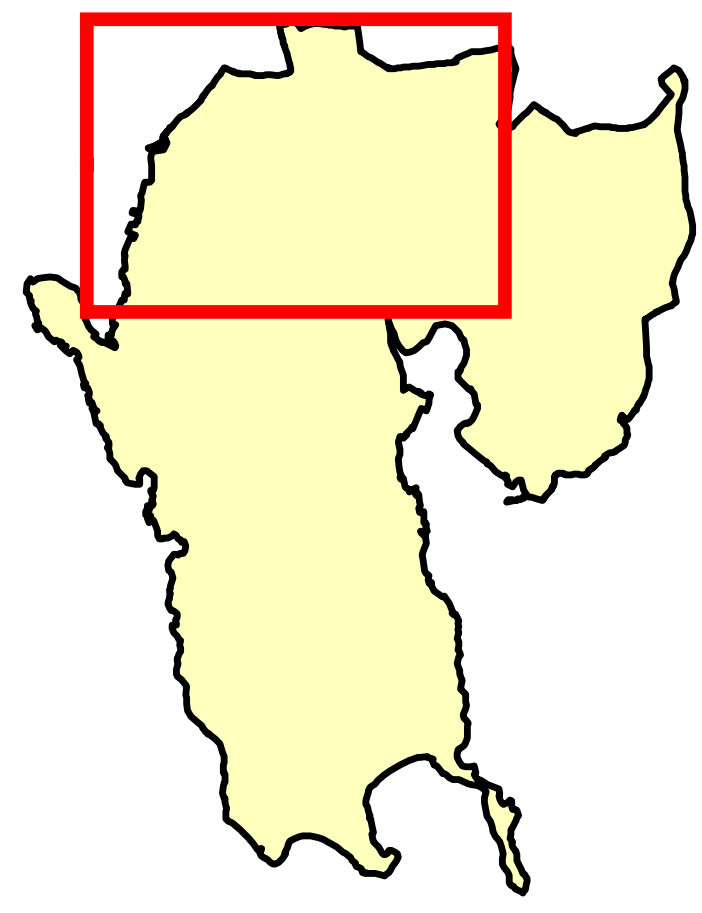
Sources :
 Niveaux marins : SHOM/CETMEF 2008
 Topographie : MNT 2*2m MESURIS 2010
 Cadastre : DDTM56

0 25 50 100
 Mètres

Conception : DHI
 Date : Septembre 2011

Risque de submersion marine - Carte de l'aléa centennal + 60 centimètres

Commune de Saint-Philibert



Aléa centennal + 60 cm

- Faible
- Moyen
- Fort

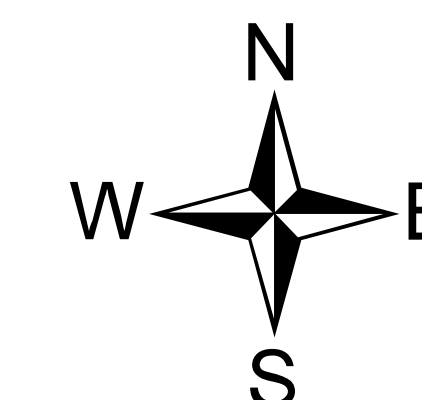
Ouvrage de protection (mise à jour du recensement en cours)

- Cordon dunaire
- Digue
- Zone de dissipation d'énergie (bande forfaitaire 100m)

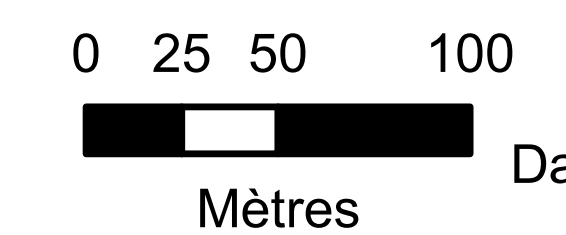
- Parcelle
- Bâtiment

- Événement ayant entraîné une submersion marine avec son année d'occurrence (cf. document "Localisation des tempêtes")

Niveau centennal considéré : entre 3.70 et 3.80 m NGF IGN69 (cf. document "Niveaux extrêmes pour la commune de Saint-Philibert")



Sources :
 Niveaux marins : SHOM/CETMEF 2008
 Topographie : MNT 2*2m MESURIS 2010
 Cadastre : DDTM56



Conception : DHI
 Date : Septembre 2011